

דף מס' **1**
אשקלון - עיר היין

חברת רמת טרום	
המוכר:	
הקונה:	רהט <p>RAHET TROM LTD</p>
תאריך:	

הערות :

- הרכיכת אגן ספית וחכנו שונים לפי דרישת הרשות והעצם הסכים בהכנות הביצוע המסופת.
- הגדות המואחרת בתכנית הן סידות בניה (ברזס) מקרר בניה לקרר לפני חמיים (סני, גבס, קרסיקה, פלס) או כל חפוי אחר). הגדות הגלות (גבס) של החללים מתקבלות ע"י החשית עבי הסח ופאו החפוי בכל צד, לפי הצורך.
- הגדות המואחרת בתכנית הן הגדות הרחבות בכל חודר.
- לפי צד מכר דירות, הסדיות נסדיות כאשר לא יחושבו כסטייה ו/א, אי התאמה מתאיר זה ובתנאי שלא * יעלו על 2% מטסה הדירה ושחיסם אורזים (למטס שסח חצרי שבה סידרות סטייה כשעורו של עד 5%).
- יחכנו שונים כפיחחס, כדללם, סדוחם, צורחם, סקקסם ססי הגפיים ואופן פיוחחסם לובות שונים כפיחחס השונות לפי קביעת, האדורכל, העצם הסכים והרשות.
- הגדר וריחוט המופיעים התכנית זו (והיסים, כריים, סדיות, סכנת כביסה, מקרר, ארומת קור, סוגנים, עורר כחי) הונם לצורך החשירה בלבד, והתענה למיקום בלבד, ואינם כלולים בדירה. על כן אינם יהיונם חלק ממשקלם הסגרי והצורה מוטבת אי רוק להחידווחתה כמספרם.
- כביעות הפסיטה (כריזם, כריים, אמלות, אכסכית כריז) המופיעים בתכנית הונם לצורך המשוהה בלבד, אין להחיסם לצורחם או לסדוחינם המופיעים בתכנית, אלא ללידתם המחוייחם לאביזרם אלה במספרם בלבד.
- מיקסם הספיי של האלמנטים המורסרם הלקו יקבע ע"י המוכנסים והעצם הסכים השונים בתכנית יביצע ספיות:
- הכנת סיווג אור, פחוי אשורר כמסדר, קירות כסנו, תקרות מונמסות, פילרים, הגמדות סכנת, ציטורח סי גשם, ציטורח גר, צגרות נקרו, קולט כוב, שוחות ארומת אכסכיה כוביניקרו, ציטורח אשורר, קולנסם,דוד לחחסם סיס, עמדיים, ספרינקלרים, רגמסכת תקרה למעבר , ארומת חשמל, לוח חשמל דירות, כין כקירות וכין לוד הקירות, צגרות ספרינקלרים המורחות(ביוחית, וכלל מקום אורר כבתי)במסדר
- מיקום הרגמט למגני סוגנים (המפעלים) יקבע ע"י החברה וע"פ הצלחת היעצם, אינז פיוח לשנינו ע"י הקנה
- חיתוך העבריה גלזה אכנת ופאו אפקת, בככהם שנים ובמקום שונה, כמסוקן או כשונה כמסוקן בתכנית, של כלל האלמנטים של מטרות הבניין המושפמות, מטרות שיוקן משוחמות, צגרות חשמל, עורר כסנו: צגרות סיס, צגרת חשמל, צגרות כוב, צגרת נקרו, שוחות כוב, צגרות ס.א. אשורר, קרו חשמל, סלנון, תקשורחודכמה, כוחסום הדירה, כוחסום צמדיים לודיה, כוחסום, כמורספת ובחברות – הכל מעבר למסוקן(אפיצן בתכנית, לפי הצלחת העצם הסכים, מטרות כמסור לסם בתקרה גלזה ופאו אורר ישנו את צגרות ופאו גכה החלל כסון הן עכבות. הקנה סכסס לאפשר גישה לחמוקה וספיל כמטרות הרלי
- מיקום המחיסם (ספרינקלרים) אינו סוכי. מטרות מחיסם (ספרינקלרים) חתוקן באורזים המושפמים ובדירות, לפי דרישת רשות כוכי אש וסכון התקנים. מטרות המחיסם חחסמה חחמי גבס ופאו חחמי קל אור. לפי קביעת החברה, המחיסם יחוד קדרים או חתקרויים, וצורחם
- מיקסם יקבעו בהחאם לקביעת המחוכן ודרישת הרשות
- פני ריצופי כמסדו מונכהם ככ-2 סלם מספילס ריצופי הדירה, לפי דרישת רשות הב"א, פני ריצופי כחדרי החצר מונכסם ככ-1 סלם מספילסריצופי הדירה, פני ריצופי כמורספת צמס כשעורו של כ-4סלם מספילס ריצופי הדירה. לחלופין, יחוסן כביצוע סוף מונכה למספסח.
- מרספת מוחחסת, מוסחר ריצופי חצינים, חצרות, שכלים, גנת וכי יחוסן שובאעו כשפיו לצורכי נקרו.
- על חלק סוגני, אשר דוהה נג שוחתרי ריקבעו בלעדית ע"פ בחירת החברה ופאו לפי דרישת הרשות, יציבו מחנקים סכססם (לפי החלטהוהחברה ובמקום שחולס החברה) כסנו: סאגרי סיס, מטבי סיווג אור, אכנסת סלודיה, עגרוטר, ספוחם ופאו כל סחוקן אחר שידרש, אשר יקבע ע"י החברה וסועד לשרת את הבניין. סיקום שם המחנקים הסכססם את סופי ריקבע ע"י החברה וכוורחאם לודרישת הביצוע.
- במקרה של סחירה כין תכנית אלה לספריס, כולל הערות לתכנית המוכר, כוכי האסור כמספרם, אלא אינז נאסור אודות כמספרם.
- בלבול ונגרש ספרי רחיסם יקבעו ספיות מורסרם שישאור ע"י רשות המוססה. לבלות המורש יקבעו כוחאם לחומר הבנייה,כסידה וחאשור.
- ססון חקרה מונכהת ככלכי רחאשו, כמכאוחת הקמחות ובדירות אינז סופי. ועוד לצורך מעבר מטרות . סכנות ופאו עיצוב התקרהכל מקרה המסכת תקרה שנטוקן מעל ל-2.50 ס' אינז מסמנת בתכנית.
- מיקום פילרים אינז סופי. יחוסן מיקום פילרים כצמוד לשוחסם שוחופים וציבוריים מעבר למסוקן בתכנית.
- הכנית קסות סורת, (אם ש) וחכנית קסות הקרקע אינז ספיות. יחכנו שטים בתכנית החיות כמיקום החיות ומספרים, כקסות הורחתי (אם ש) כרוחבת שסוד תניה אל סוחי לנבלות המורש.
- שטים ככנסות לחנון, שטים ככנסות לחדרי הטרסות, הספית מונקני וחדרי כסאיים, מיקום מכאית הכניסה ובכניי הכניסה לכניין כמיקום ובגודלו חודר השונעה חודר עמלות, כמיקום ובגודלם של המחסנים. כפיתחם המורש ובסוחי רחבשו שוחתרי – וכלל כוחאם לודרישת העצם הסכססם ופאו דרישת הרשות ופאו הולמסת החברה רסח השרות של החיות תהיה ע"פ דרישת הרשות.
- לצורך המנת רחיסם לודיה אין להסחוקן על הגדות המופיעות בתכנית, אלא לסודו סידות כמפעל באורר. ציטורח ונטה ביצועה כביקה ללא הגסטה, ככל דדרש תמוצע המסכה לשקול החברה.

	שניו סמלס		מיקום מוצע למכנות כביסה/מיובש
	המכנות תקרה		מיקום מוצע לכריים/תמר
	88".א.צ"ד כמס"ד		מיקום מוצע למקרר
	וונטה 4"		ארון
	מערכת סינון		שולחן
	הצעה למיקום מעבה מיזוג-אורר		שולחן אוכל
	נעמוד/קרר כסון		ספה
	ריצוף מרספת מרסרת		שולחן קפה
	ריצוף חשמל דירתי		סזנון
	קולנס/צינור אורר/צינור סי גשם (צמ"ג)		מחלה כביסה
	דוד סיס		מרספת שמש
	ספרינקלר		ריצופי כשיסוט
	ספרינקלר		מרספת עמש מקורה
	אזור משוחתר		

כניו	מגרש
תכנית	
מס' דירה/ות:	
מהדורה: 5	ק.מ.:
תאריך: 08.02.2024	
לפי חוק הגזר והשעל"ד 1974 תיקון התשס"ח 2008	

שכונת עיר היין אשקלון

חברת רמת טרום

טיפוס:

מס' מגרש:

מס' בניין:

מס' דירה:

המוכר:

הקונה:

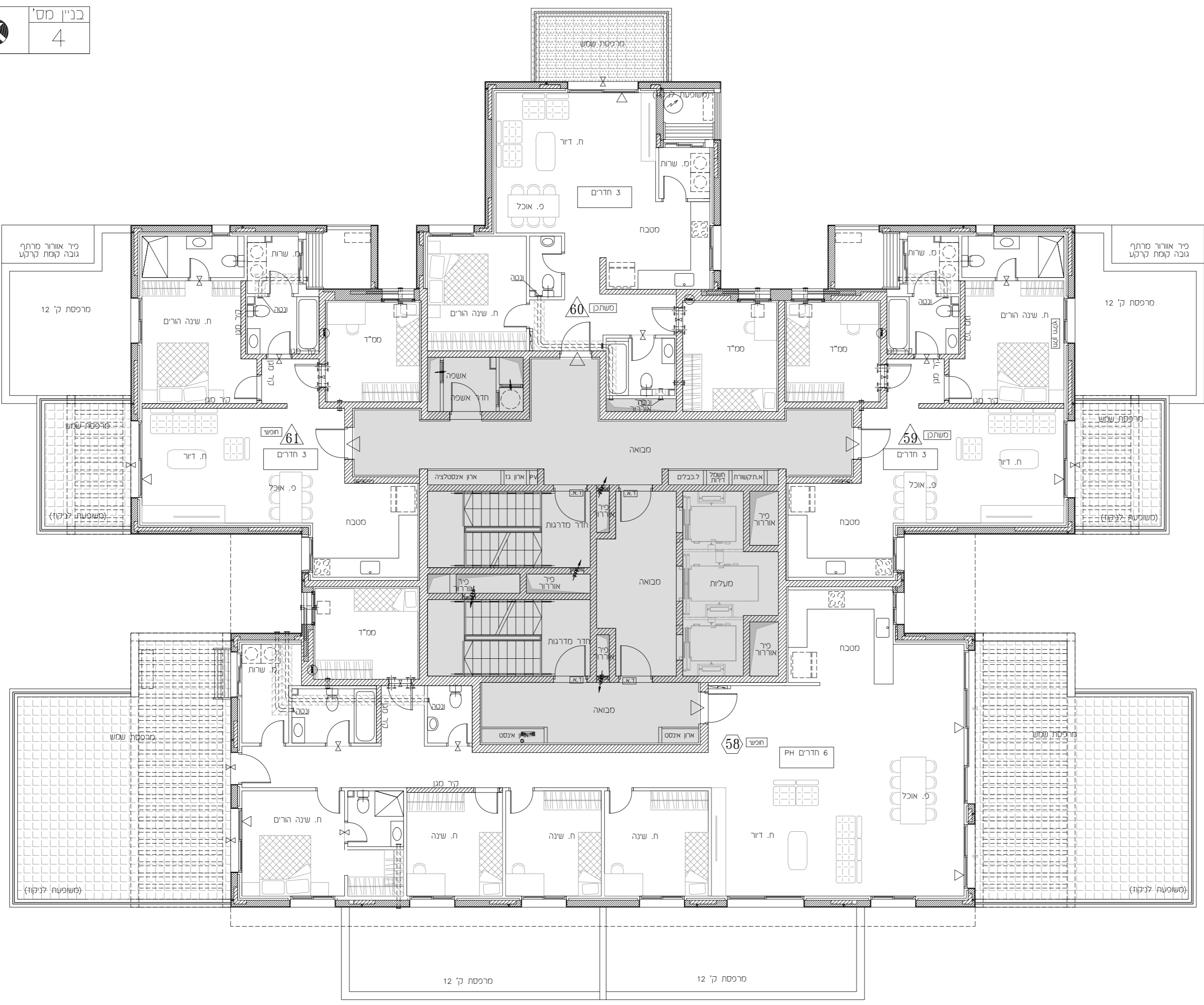
תאריך:



המוכר:
הקונה:
תאריך:

- הערות:
- התכנון אינו סופי ומבניו שונים לפי דרישות הרשות והתנאים הטכניים בהצעת הביצוע האופיינית.
 - הצעות המוצגות בתוכנית הן סידור בניה (במסגרת בניה לכה לכה לפי חופים (סיד, גבס, קרקעית, מלטס או כל חפץ אחר), הצדד הגולת (סוס) של החללים מתקבלת ע"י החסרת עובי הטח (וא החפץ בכל צד, לפי החזן.
 - הצעות המוצגות בתוכנית הן הצעות הרחבת כוון.
 - לפי צד סדר דרוח, הסתת בחדר סאונד לא יחשבו כחדר (א,א) או התמכה מתאר זה ובתנאי שלא יעלו על 2% משטח החדר ושטחים אחרים (למשל שטח חצר שבה מותרת סתה כשעור של עד 5%).
 - זכנו שנים כמתחם, בגדלם, מדרגם, צדדום, סקסום מס' הנגנים ואופן מיחזם לרבות שנים בחזות השונת לפי קביעת, האדריכל, הוצעם הטכנים והרשות.
 - הצד והרצום המופיעים התכנית זו (הרשים, כרים, מידת, סמנת ככסה, מקרה, ארחת קר, מוגנם, ועוד (כ"כ) הנם לצורך המראה בלבד, וכמעט לניקום בלבד, ואינם כללים להורחבתה במפרט.
 - קביעת המטעני (כרזים, כרזים, אסלות, אסלות, אסלות) המופיעים בתוכנית הנם לצורך המראה בלבד. אין להניחם לרצום או להורחבת המטענים המופיעים בתוכנית, אלא לפי רישום המיוחדים לאיכוים אלה במפרט בלבד.
 - התכנון והוצעם הטכנים הושגים בתוכנית בבעל סופית:
- הבנת מיזוג אוויר, מפת אוויר בסכ"ל, קירות בטון, תקרות מומסות, פילרים, הגומדת סמנת, צנרת מים, צנרת גז, צנרת ניקוז, קליטת ביוב, שוחות ארחת אסמטה כוזבליקוז, צנרת אוויר, צנרת מים, צנרת מים חמים, מודם, ספרינקלרים, הגמנת הקנה למטר, ארחת חשמל, לח חשמל דרוח, כ"כ בקרת וכן לוד הקנה, צנרת ספרינקלרים.
 - מקום הובלת מלבי מוגנים (המטעם) יקבע ע"י ההכרה וע"פ הצלחת הוצעם, ואם נזון לשני ע"י הקנה וזיזוק והגברה הלה אינכה ו"א אופיקה, בככסה שנים ובמקום שונה, במסגרת או בשונה מרצום בתכנית, של כלל האלמנטים של מטרות הכ"כ והשוחות, מטרות שאינן שוחות, צנרת בתרה המרית, בשטחים המשותפים ובשטחים צדדים, בקרת ובתקרות - הכל מעבר למסגרת המצוין בתכנית, לפי הולדת הוצעם הטכנים, מטרות סאונד יכנס בתקנה קלה (א) אור ושם את צדדו (א) ו"א גבה והולל ב"ן הן שוכרות. הקנה מסכס לאפשר גשה לתחוקה וסילום במטרות ר"ל.
 - מקום המזנים (ספרינקלרים) אנו סופי. מטרות מזנים (ספרינקלרים) חתוקו באורם המשותפים ובדרוח, לפי דרישת רשות כ"כ או וכן והקנים. מטרות המזנים חתוקה חתופי גבס ו"א חתופי קל וצדדום.
 - מקום קבוע בהתאם לקביעת המתכנן ורישום הרשות.
 - לפי רישום המפרט המוגש כ"כ-2 מקום המפרט יצויה דרוח, לפי דרישת רשות ו"א, לפי רישום חתופי חתופי המזנים כ"כ-1 מקום ספרינקלרים דרוח. לפי רישום במפרט יכנס בשעור של כ"כ-4 סממל רישום דרוח, חלוקתי, יזום כיצוד ק"י מוגנה למפרט.
 - מקום מרפסת, מטרות רישום וצדדים, חתופי, שכללם גנת ו"א יזום שוכבוע בשעור לצדדי כ"כ.
 - על חלק מוגנה, אשר ג"ה נגן חתופי יקבע בעלדוד ע"פ כוורת ההכרה ו"א לפי דרישת הרשות, יצבו מתקנים סכנים (לפי ההלמתהכרה ובמקום שחלטים התכרה) כגון: מאגרי מים, מעבי מיזוג אוויר, אנטנת סלולר, נטרוד, סממט ו"א כל מטרות אשר ישרד, אשר יקבע ע"י ההכרה וצדדו לשרות את חתופי. מקום שם המתקנים הטכנים אנו סופי ויקבע ע"י ההכרה ובתנאים לדרישת הביצוע.
 - במקרה של מטרות כ"כ בתכנית אלה למפרט, כולל הערות לתכנית הטכני, הבודד במפרט, אלא אם נאמר אחרת במפרט.
 - גולות המגרש מסמ"י ורישום יקבעו סופית בתשרים שאשר ע"י הרשות והסמנת. גולות המגרש יקבעו בהתאם לתור הבניה, בהתאם לרישום המפרט ורישום המפרט.
 - מסלול חתופי סממט ב"כ רישום, במבואת המפתח והצדדום אנו סופי. בעד לצדד מעבר מטרות. סמנת ו"א עובד והתורבכל מקרה המפתח חתופי מעל ל-2.50 מ"א יזום סממנת בתכנית.
 - מקום הפילרים אנו סופי. יזום מקום פילרים כצדדו לשטחים המשותפים וצדדים מעבר למסגרת בתכנית.
 - בתכנון המקומים בחזות (חלוקתי/חלוקתי) המוגנים כ"כ חתופי ו"א לפי שטח.
 - תכנית קמת מרתף, (אם יש) ותכנית קמת הקרקע אנו סופית. יזום שנים בתכנית החתופי במקום שנים ובכניסת חתופי, שנים בככסה לתרה המרית, הסמנת חתופי חתופי סממט, במקום סמנת הכניסה ובכ"כ הכניסה כ"כ במקום בעולל דרוח האשורה ודודו עולות, במקום ובמקום של המזנים. כלימת המגרש בשונה מרישום המפתח - הכל בהתאם לרישום המפתח והצדדום ורישום הרשות ו"א הולדת החתופי רמת הרשות של החתופי חתופי ע"פ דרישת הרשות.
 - לצורך המרת רחט לדרה א"י להתחנך על הצדדום המצוין בתכנית, אלא למדוד סידוד כמעל באויר.
 - צדדום וצדדום יכצעו ביצקה ללא התנה, ככל יודרש המצוין המפתח לשקלל ההכרה.

כניין מס' 4

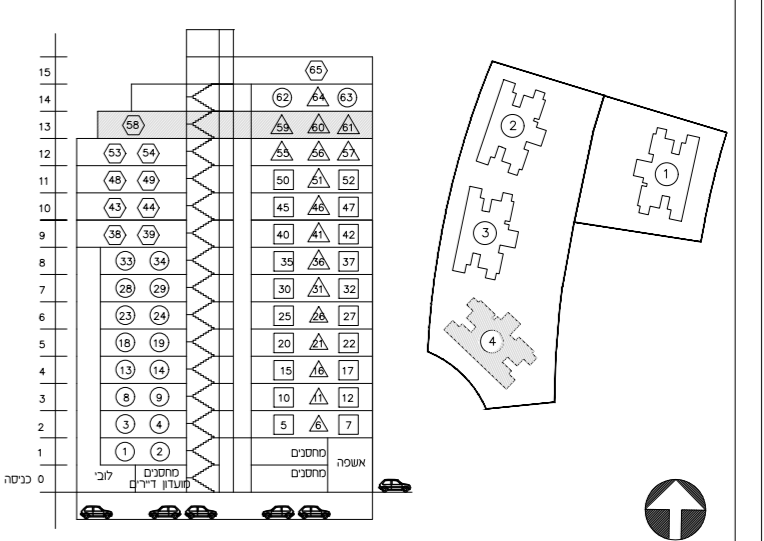


1:10

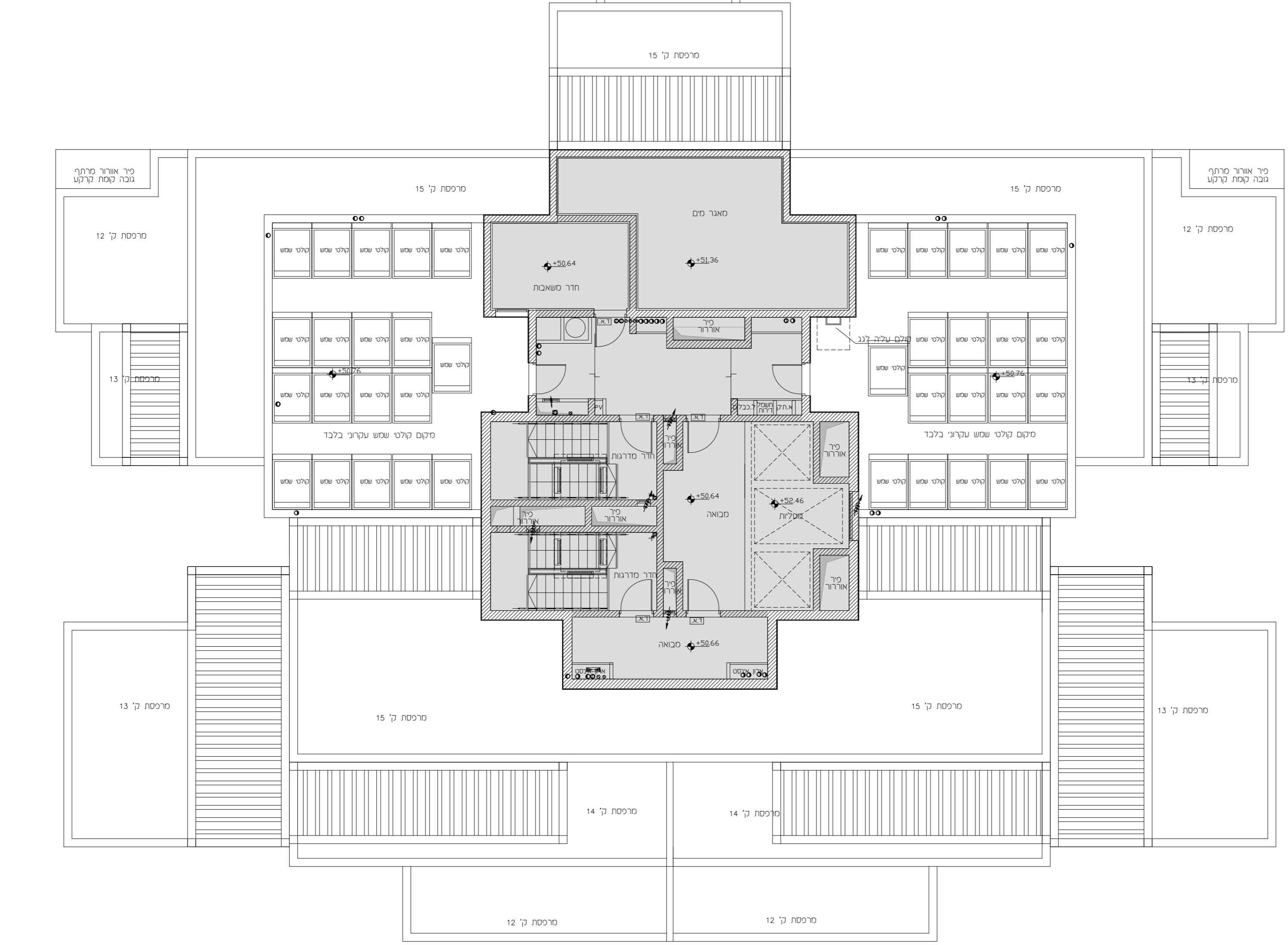
קומה	מפלס	דירה
13	+40.46	58/59/60/61

מקרא

	שניו ממלט
	הגמנת תקרה
	צ.א. 88" כמס"ד
	4" וונטה
	מטרות
	סמנת
	הצעה למיקום מעבה מיזוג-אוויר
	עמוד/קר בטון
	ריצוף מרפסת מרית
	ארון חשמל דרוח
	קולט/צנור אוויר/צנור מים (צד"ג)
	זוד מים
	מטרות
	מטרות
	ריצוף כשפיע
	מרפסת שמש מקרה



בניין	4	מגרש	1200
תכנית	קומה 13		
מס' דירה/ח:			
מחזור:ח:	5	ק.מ.:	1:100
תאריך:	08.02.2024		
לפי חוק הבנה והשלי"ד 1974 תקון והשטח 2008			

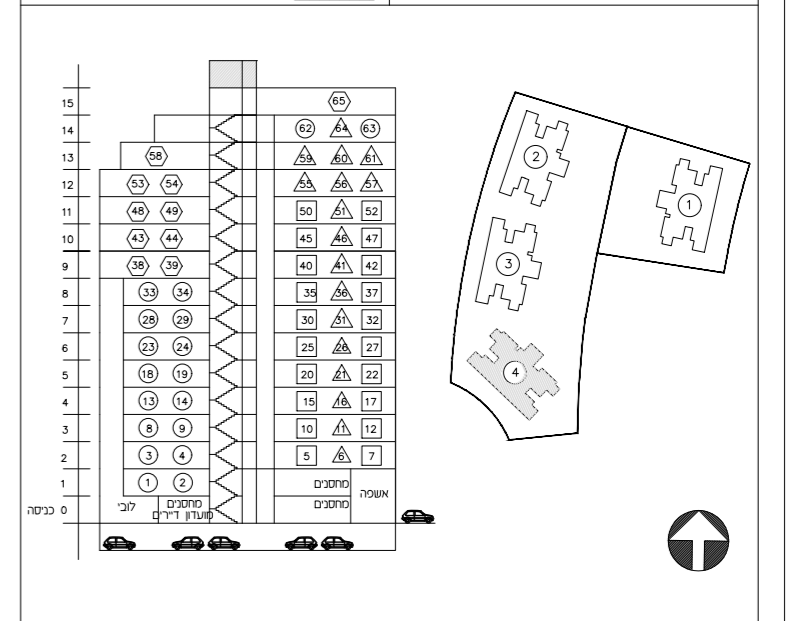


המוכר: **רמת טרומ**
 הקונה:
 תאריך:

- הערות:
- החכמת אגן סופית ותכנון שונים לפי דרישות הרשות והתנאים הבנויים בהצעת התכנון.
 - הצעות המוצעות בהכנתו הן סידור בניה (כמות) ספקר בניה לזכר (כמות) חפצים (סוג, גודל, מקומות, מכלים או כל חפץ אחר), הצעות הצלחת (סוג) של החללים מתקבלת ע"י החש"ר ע"י הט"א החפ"י בכל צד, לפי החללים.
 - לפי צד דרום, המטות במידות סאפור לא יחשבו כמטות /א, א' והמטות מתאזר זה ובתנאי שלא " יעלו על 2% משטח הדירה ושטחים אחרים (למעט שטח חצר שבה מותרת מטיה כשעור של עד 5%)."
 - זכנו שנים כמתחם, בגודלם, מידתם, צורתם, מקומם מס' הבנינים ואופן מיתחמם לרבות שנים בחזית השטח לפי קביעת, האדריכל, הוצעה הבנינים והרשות.
 - הצד והרצף המופיעים התכנתו זו (הרשום, כ"רם, מידת, סכנת ככסה, מקרה, ארבות קד, מוגנים, ועוד (כ"ר) הנהם לצורך המושג כלכד, וכתשעה לסיקום כלכד, אינם כללים.
 - קביעת המטות (כ"רם, כ"רם, אסלות, אבןכיתוב וכ"ר) המופיעים בתכנית הנהם לצורך המושג כלכד. אין להשתמש לערום או להשתמש המופיעים בתכנית, אלא לפירוט המופיעם לאיכוים אלה במסמך כלכד.
 - הקצתם המופיעים על האלמנטים המופיעים לתלן קבעו ע"י המבנה והתנאים הבנויים השונים בתכנית ביצעו סופית:
 - הבנת מיוזג אור, מתח אורור בסס"ד, קירות בטון, תקרות מומכס, פילרם, הגומדת ססכת, צמחית מ' גשם, צמחית גז, צמחית ניקו, קולטי ב"ב, שוחות ארבות אמנסיה כ"ר, צמחית למעבר, ארבות חשמל, לח חשמל דרתי, כ"ר בקירות וכן ליד הקירות, צמחית ספרינקלרם במתחם/בתחנת, וכלל מקום אורר בכ"ר/במטרה.
 - מקום הבנת המטות מוגנים (השטחים) קבעו ע"י הרבחה וע"פ הצלחת התנאים, ואם נזון לשני ע"י הקנה והצד והבניה גולה אינך ו"א אופיקה, בכבשה שנים ובמקום שונה, במסמך או בשונה מהמסמך בתכנית, של כלל האלמנטים של מטרות הב"ב והשוחות, מטרות שיתן משוחות, צמחית תעלות, ועוד כ"ר, צמחית סיס, צמחית חשמל, צמחית כ"ר, צמחית ניקו, שוחות כ"ר, צמחית מ"א, אורור, ק"ר חשמל, סלפון, תקשורת/חכמה, בחום הדירה, בחום צמודים לדירה, במחסום, במרפסת בתרה המרפסת, בשטחים המשותפים ובשטחים צמודים, בקירות ובתקרות - הכל למעבר למסמך/מסמך בתכנית, לפי הולדת התנאים הבנויים, מטרות סאפור יכנסו בתוקף קלה ו"א אורר ושטח אורר ו"א גובה הולל נ"ה הן שוכרות. הקנה מסמך לאפשר גשה לתחנתה וספול במטרות ר"ל.
 - מקום המזנים (ספרינקלרם) אנו סופי. מטרות מזנים (ספרינקלרם) חתוקו באורם והשוחות ובדירה, לפי דרישת הרשות וכ"ר אש ומ"ר וקובעים. מטרות המזנים חתוקה בחפ"י גבס ו"א בחפ"י קל וצורתם.
 - מקום קביעת הבניה והבניה המזנים היו קיימים או תקריתם, וצורתם.
 - מקום קבעו בהתאם לקביעת המבנה ורשות הרשות.
 - לפי דרישת המבנה מוגנים כ"ר-2 מקום המזנים ורשות הרשות, לפי דרישת הרשות ר"א, לפי רצף בתדיר ורצף המזנים כ"ר-1 מס' ספרינקלרם ורשות הרשות. לפי רצף במטרות גשם כשעור של 4-5 סמ"מ רצף הדירה, חלוקים, יזום ביצוע ק"ר מוגנה למרפסת.
 - מרפסת מרפסת, מסמך רצף וצמחים, חתוקה, שכללים גנת ו"ר יזום בשטח באשפ"י לצורך ניקו.
 - על חלק סוגה, אורר ז"ה ג"ר שוחות וקבעו בעלד"ת ע"פ בחירת הבניה ו"א לפי דרישת הרשות, יצבו מתקנים סכנים (לפי הולדת/הבניה ובמקום שחוללם (הבניה) כ"ר: סאפור מ"ס, מטי מיוזג אור, אבנת סלוד, נטרסו, סמס"ח ו"א כל מתח אורר שידרש, אורר יקבעו ע"י הבניה ומעוד לרשות את הבנין. מקום שם המתקנים הבנויים אנו סופי וקבעו ע"י הבניה ובתנאים לדרישת הביצוע.
 - במקרה של מתנה כ"ר בתכנית אלה למפרס, כולל הערות לתכנית הסכר, יצבו האורר במטרס, אלא אם אסר ארבות בסמס"ח.
 - בכלות המגרש מסמך רישום יקבעו סופית בתשרים שאשפ"י ע"י הרשות והבניה. בכללות המגרש יקבעו בהתאם לתור הבניה, כ"ר הבניה ו"א אורר.
 - מס' חתוקה מסמך כל"ר רישום, במבואת הקמתה ובדירה אנו סופי. ע"י רצף למעבר מטרות - מכות ו"א עיצוב והתקנה/כלל מקרה המבנה חתוקה שנתקן מעל ל-2.50 מ' אין מסמך בתכנית.
 - מקום הפילרם אנו סופי. יזום מקום פילרם באזור לשטחים משוחות וצמודים מעבר למסמך בתכנית.
 - במחסום הקמתים בחזיתות (חלונות/דלתות/סריגות) המוגנים "לפח חלק" אין לשם סוגי.
 - תכנית קומת מרתף, (א"ר ש) ותכנית קומת הקרקע אנו סופית. יזכנו שנים בתכנית החנות במקום החנות ומסמך, במקום המרתף (א"ר ש) בהרבות שטח ח"ה אל חפ"י לכללות המגרש.
 - שנים בכניסה לחניון, שנים בכביסה לחיה המרפסת, הספת מתקני חיה מסאפור, במקום מבואת הבניה ובכ"ר הבניה לב"ר במקום ובגודל דורר האשפ"י ודורר עולות, במקום ובגודלם של המחסום, כ"ר חתוקה שנתקן מעוד רישום המפתח - הכל בהתאם לרשות המפתח.
 - הרשות ו"א הולדת הבניה חתוקה הערות של החנות חתוקה ע"פ דרישת הרשות.
 - לצורך החנות רח"ת לדירה אין להתמקך על הדיחה והופיעה בתכנית, אלא למודד סידור כמעט באורר.
 - צמחית גשם יצבעו ביצקה ללא המנה, ככל וידרש תכנון המבנה לשקל הבניה.

מפתח

	שניו ממלט
	הגומדת תהרה
	ז.צ.א. 88"ממ"ד
	4" וונטה
	מטרות
	ספון
	הצעה למיקום מעבה מיוזג-אורר
	עמוד/ק"ר בטון
	רצף מרפסת מרפסת
	ארון חשמל דרתי
	קולט/צמח אורר/צמח מ' גשם (צ"ר)
	זוד מ"ס
	מטרנקלר
	מטרנקלר
	אזור משוחף
	מקום מוצע למכונה/מ"ב
	מקום מוצע לכ"ר/מ"ר/מ"ר
	מקום מוצע למקרה
	ארון
	שולחן
	שולחן אוכל
	ספה
	שולחן קפה
	מזנון
	מחלה כביסה
	מרפסת שמש
	רצף כשיפוע
	מרפסת שמש מקרה



בנין	4	מגרש	1200
תכנית	קומה גג		
מס' דירה/ח:			
מהדורה:	5	ק.מ.:	1:100
תאריך:	08.02.2024		
לפי חוק הבניה והש"ד 1974 תקון והש"ח 2008			

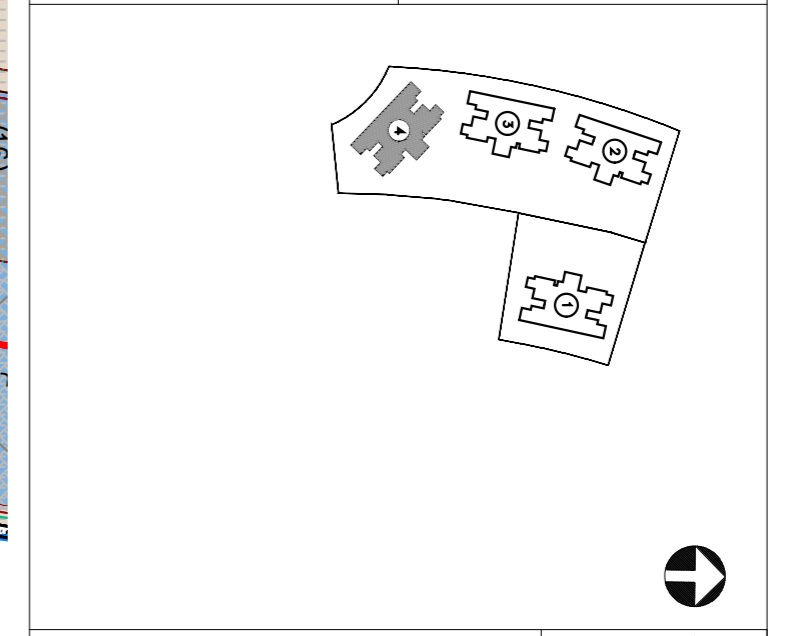


המזכיר:
הקונה:
תאריך:

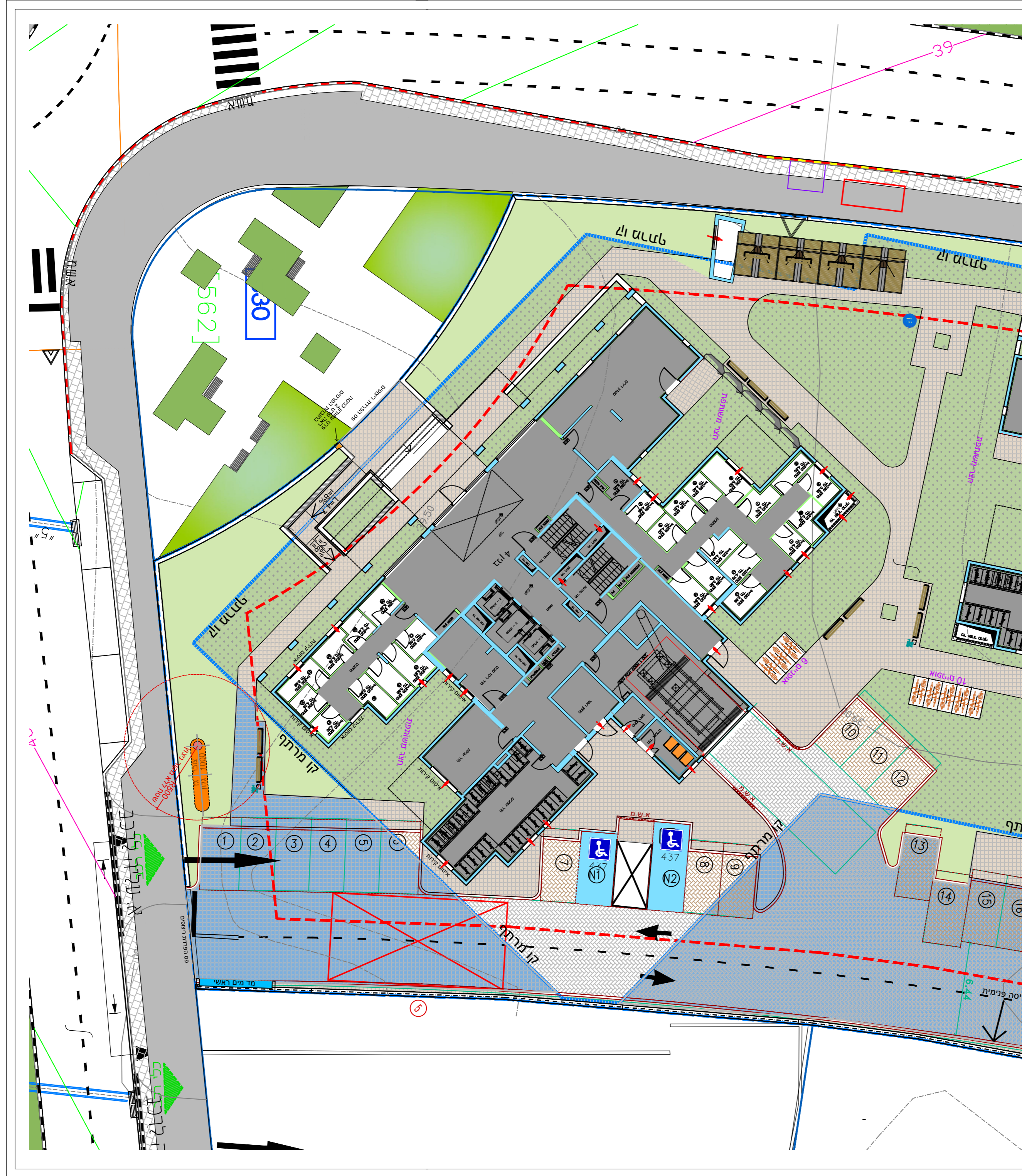
- התכנית אינה שומרת וזכנה שונים לפי דרישות הרשות והתנאים הספציפיים בתוכנית הביצוע השופית.
- הצוות התשתותי בתוכנית הן סידור כביש (כחוס) ספק כביש לפרט לפרט חסימים (סוף, כביש, קניקיה, מכלול או כל חפץ אחר), הסדרת הגולות (סוף) של החללים מתקבלת ע"י הרשות ע"י החיוב והחפץ בכל צד, לפי המפרך.
- הצוות התשתותי בתוכנית הן הסדרת הרחובות בכל חדר.
- לפי צד ספר דרישה, הסדרת בחדר סמוך לא יישום כביש ו/או, א התאמה מתאימה זה ובתמיך שלא * יעלו על צד מספר החדר ושומרו אחרים (למעט שום חצר שבה מותרת סטיה בשיעור של עד 6%).
- זכנה שונים בתוכנית, כגולס, סדרתם, צורתם, מקומם מ"ס הנכנסים ואופן מיתוחם לזכנה שונים בחדרות השופית לפי קביעת, האורכל, התנאים הספציפיים והרשות.
- הצד ורדחה השופית בתוכנית זו (ההיסט, כריים, סדרת, סמנת כביש, ספקר, ארומת קר, מוגנים ועוד כו"כ) הנה לאורך החושה כלבד, וכחשנה לסיקום כלבד, ואינם כללים
- קבועת התוכנית (כריים, כריים, אמלת, אבסטרט וכו"כ) השופית בתוכנית הנה לאורך החושה כלבד. אן ליתוחם לצורחם או לשינויים השופיתם בתוכנית, אלא ליתוחם התוחמת לאכויסים אלה במספרם כלבד.
- קבועת ספרי של התלכססם הספציפיים לתוכנית ע"י
- התלכססם והתנאים הספציפיים השופיתם בתוכנית כאילו שופית:
- הבנת סיווג אדרי, מפרז אורזר בספיד, קרחת כסון, תוקחת מוסמכות, פילרים, המגדות מסכת, צמרות, פי גוש, צמרות גז, צמרת נקוד, קולט כוכ, שוחת ארומת אבסטה כוכ/כיקו, צמרות אורזר, קולטסטרוד לחוסם סים, עמודים, ספרינקלרים, הבסכת תוקה למעבר, ארומת חושל, לח חושל דרתי, כן בקרחת נוכן ליד הקרחת, צמרת ספרינקלרים
- בצמרות/בתוכנית, ובכל מקום אחר בבנין/במבנה.
- מקום הבסכת למעבר מוגנים (המסמנת) קבוע ע"י החברה וע"פ המלצת התנאים ואינם מןן לשינוי ע"י הקנה תוקחת הבסכת גולה אכית ו/או אפקית, בכריים שונים ובסיקום שונה, כמסמנת או כמנה מוסמכות בתוכנית, על כלל התלכססם של סמרתם הבנין השופיתם, סמרתם שאינם שופיתם, צמרת תולעת, ועוד כו"כ. צמרת סים, צמרת חושל, צמרת כוכ, צמרת נקוד, שוחת כוכ, צמרת סג, אורזר, כוכי הפרסת, כמסמנת השופיתם ובמסמנת צמרים, בקרחת ובקרחת - וכל סמבר למסמנתם בתוכנית, לפי המלצת התנאים הספציפיים, סמרתם סמוך
- סמבר בקרחת קלה ו/או אדרי חושל את צמרת ו/או מנה החלל בתן הן עברות. הקנה סמסם לאפשר קשה לתוקחתם וספרי סמרתם וכו"כ.
- מקום התוחם (ספרינקלרים) אינו ספרי סמרתם מוחם (ספרינקלרים) תוקחת באורזרם השופיתם ובדרתי, לפי דרישת הרשות כוכי אש מכן התקנים. סמרתם התוחם חושה כוכי גבס ו/או כוכי קל אדרי, לפי קביעת החברה. התוחם זה קררים או תוקחתם.
- מקום קבוע בתוחם לתקבת התוכנית והרשות השופיתם.
- לפי החיוב סמבר לתקבת 2-4 סמסם ספסיפיים ריפוי הדרתי לפי דרישת הרשות הב"א, מן ריפוי בחדר רחצה סמסם כוכ-1-4 סמסם ספסיפיים הדרתי, מן ריפוי בסמרתם גמסם בשיעור של כ-4 סמסם ספסיפיים ריפוי הדרתי, לתוקחתם, יתכן כוכי ספרי סמברתם.
- סמרתם סמרתם, סמסם ריפוי האצנים, חרות, שולסם, נוח וכו' יתכן שוכבעט כשופי לצרכי קבוע.
- על חלק סמבר, אשר יגה נה שופיתם ריכבעט בלרתי ע"פ בחדרת החברה ו/או לפי דרישת הרשות, יצב סמרתם סמסם (לפי הרלוטורכורה ובסיקום שולסם החברה) ככונן סמבר סיווג אדרי, אבסנת סמרתם, נרשט, סמסם אלו כל סמנת אדרי שדרשה, אשר קבוע ע"י החברה סמבר לשרת את הבנין. מקום סמרתם סמסם אינו ספרי קבוע ע"י החברה ובתנאים לדרשת הביצוע.
- בסמרתם של סמרתם כן תכניתם אלה למספרם, סמרתם תוכנית החכר יכיר האסר בסמרתם, אלא אינו סמבר ארומת בסמרתם ע"י
- הרשות התקבתם, ככלות סמרתם קבועת בלרתי לתוחם הבנין/הבסכת והאשער.
- סמבר תוקחת סמסנת מלכבי האשער, כמסמנת התקבתם. סמסנת התקבתם ו/או סמסנת בתוכנית. סמסנת ו/או יצבד התקבתם סמרתם הבסכת שוכנת סמל ל-2.60 ס' אכן סמסנת בתוכנית.
- מקום הפרסום אינו ספרי. יתכן מקום פילרים באסדר לשופיתם סמרתם סמבר לסמנת בתוכנית.
- בחדרותם הקבועתם בחדרותם (המסמנת/המסמנת) וסמרתם כ"כחוס חוקר" או לשמם סמבר.
- תכנית קסת סמרתם, (אם יש) ותכנית קסת התקבתם אכן שופיתם. יתכנה שונים בתכנית החיבתם בסמרתם החיבתם וסמרתם, כקסת סמרתם (אם יש) כבחדרותם שוחת חנה אל סמרתם ככלות סמרתם. שונים ככנסות לתוחם, שונים ככנסות לחדרי הפרסתם, המסמנת סמבר כוכי סמסם, בסמרתם סמסנת הבסכת וכוכי הבסכת לבכין בסמרתם ככוכי לחדרי האשער חודר עגלות, בסמרתם ובגולסם של התוחמתם. כמסמנת סמרתם וכוכי האשער סמרתם סמרתם - כוכי כמסמנת לדרשת התנאים הספציפיים ו/או דרישת הרשות ו/או המלצת החברה רסת הרשות על המלצת חנה ע"פ דרישת הרשות.
- לאורך המסנת רסתם לרדה אן להסמנת על המלצת השופיתם בתוכנית, אלא לסמנת סידרת כמסמנת באדרי.
- צמרתם וסמרתם יצבעה ללא המסנת, ככל דרישת התנאים הספציפיים לשוקלת החברה.

מקרא

	שינוי ספילס
	המסמנת תוקה
	צ.א. 8" בסמ"ד
	ונכסה 4"
	סמרתם סמבר
	הצבעה למקום סמבר סיווג-אדרי
	עמוד/קר כסון
	ריפוי מרפסת פרסית
	ארזן חושל דרתי
	קולט/צמרת אדרי/צמרת פי גוש (צמ"ג)
	חוד סים
	ספרינקלר
	ספרינקלר
	אדרי סמרתם
	מקום מוצע למסכת כביסה/סיכוש
	מקום מוצע לכריים/תנור
	מקום מוצע למקרה
	ארזן
	שולוח
	שולוח אכל
	ספה
	שולוח קפה
	מזנון
	מחלה כביסה
	מרפסת שמש
	ריפוי כשיעמו
	מרפסת שמש מקרה



בנין	4
מגרש	1200
תכנית	- תוכנית מגרש - מפלס +0.00
מס' דירה/ח:	
מהדורה:	5: ק.מ.: 1:200
תאריך:	08.02.2024
לפי חוק המכר והשליד 1974 תוקן והשולח 2008	



מקרא ורשימת פרטים:

סימון	תיאור	מס' (1-14)
1	דוגמת ריצוף שביליים	1
2	משפת הזהרה	2
3	מדרגות	3
4	אבן גן	4
5	אבן שפה כבישים	5
6	קיר בצפוי כורכרית	6
7	סככת ברזל עג קיר	7
8	מעקה מלווה מדרגות ורמפה	8
9	חצר מעל תקרת במון	9
10	פינת מחזור עפי' הנחיות עיריית יבנה	10
11	שטח משותף	11
12	שביל / מדרכה	12
13	שביל / מדרכה	13
14	חנית אופניים	14

10 אשקלון - עיר היין

חברת רמז מודע

 המוכר: **רמת**
 המונה: **רמת**
 חת"ר: **רמת**

1. היצירה או פיתוח חלקים שונים של היצירה הישנה הכוללים הכנת תוכנית היצירה והסדרת
 2. תוכנית היצירה והסדרת חלקים שונים של היצירה הישנה הכוללים הכנת תוכנית היצירה והסדרת
 3. תוכנית היצירה והסדרת חלקים שונים של היצירה הישנה הכוללים הכנת תוכנית היצירה והסדרת
 4. תוכנית היצירה והסדרת חלקים שונים של היצירה הישנה הכוללים הכנת תוכנית היצירה והסדרת
 5. תוכנית היצירה והסדרת חלקים שונים של היצירה הישנה הכוללים הכנת תוכנית היצירה והסדרת
 6. תוכנית היצירה והסדרת חלקים שונים של היצירה הישנה הכוללים הכנת תוכנית היצירה והסדרת
 7. תוכנית היצירה והסדרת חלקים שונים של היצירה הישנה הכוללים הכנת תוכנית היצירה והסדרת
 8. תוכנית היצירה והסדרת חלקים שונים של היצירה הישנה הכוללים הכנת תוכנית היצירה והסדרת
 9. תוכנית היצירה והסדרת חלקים שונים של היצירה הישנה הכוללים הכנת תוכנית היצירה והסדרת
 10. תוכנית היצירה והסדרת חלקים שונים של היצירה הישנה הכוללים הכנת תוכנית היצירה והסדרת
 11. תוכנית היצירה והסדרת חלקים שונים של היצירה הישנה הכוללים הכנת תוכנית היצירה והסדרת
 12. תוכנית היצירה והסדרת חלקים שונים של היצירה הישנה הכוללים הכנת תוכנית היצירה והסדרת
 13. תוכנית היצירה והסדרת חלקים שונים של היצירה הישנה הכוללים הכנת תוכנית היצירה והסדרת
 14. תוכנית היצירה והסדרת חלקים שונים של היצירה הישנה הכוללים הכנת תוכנית היצירה והסדרת

סימון	תיאור
1	שני מילט
2	הצמנת הקיר
3	מסגרת 4"
4	מסגרת 4"
5	מסגרת 4"
6	מסגרת 4"
7	מסגרת 4"
8	מסגרת 4"
9	מסגרת 4"
10	מסגרת 4"
11	מסגרת 4"
12	מסגרת 4"
13	מסגרת 4"
14	מסגרת 4"
15	מסגרת 4"
16	מסגרת 4"
17	מסגרת 4"
18	מסגרת 4"
19	מסגרת 4"
20	מסגרת 4"
21	מסגרת 4"
22	מסגרת 4"
23	מסגרת 4"
24	מסגרת 4"
25	מסגרת 4"
26	מסגרת 4"
27	מסגרת 4"
28	מסגרת 4"
29	מסגרת 4"
30	מסגרת 4"
31	מסגרת 4"
32	מסגרת 4"
33	מסגרת 4"
34	מסגרת 4"
35	מסגרת 4"
36	מסגרת 4"
37	מסגרת 4"
38	מסגרת 4"
39	מסגרת 4"
40	מסגרת 4"
41	מסגרת 4"
42	מסגרת 4"
43	מסגרת 4"
44	מסגרת 4"
45	מסגרת 4"
46	מסגרת 4"
47	מסגרת 4"
48	מסגרת 4"
49	מסגרת 4"
50	מסגרת 4"
51	מסגרת 4"
52	מסגרת 4"
53	מסגרת 4"
54	מסגרת 4"
55	מסגרת 4"
56	מסגרת 4"
57	מסגרת 4"
58	מסגרת 4"
59	מסגרת 4"
60	מסגרת 4"
61	מסגרת 4"
62	מסגרת 4"
63	מסגרת 4"
64	מסגרת 4"
65	מסגרת 4"
66	מסגרת 4"
67	מסגרת 4"
68	מסגרת 4"
69	מסגרת 4"
70	מסגרת 4"
71	מסגרת 4"
72	מסגרת 4"
73	מסגרת 4"
74	מסגרת 4"
75	מסגרת 4"
76	מסגרת 4"
77	מסגרת 4"
78	מסגרת 4"
79	מסגרת 4"
80	מסגרת 4"
81	מסגרת 4"
82	מסגרת 4"
83	מסגרת 4"
84	מסגרת 4"
85	מסגרת 4"
86	מסגרת 4"
87	מסגרת 4"
88	מסגרת 4"
89	מסגרת 4"
90	מסגרת 4"
91	מסגרת 4"
92	מסגרת 4"
93	מסגרת 4"
94	מסגרת 4"
95	מסגרת 4"
96	מסגרת 4"
97	מסגרת 4"
98	מסגרת 4"
99	מסגרת 4"
100	מסגרת 4"

