















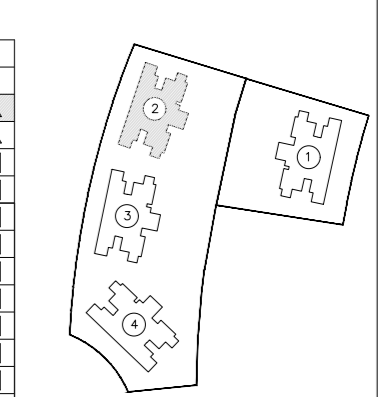
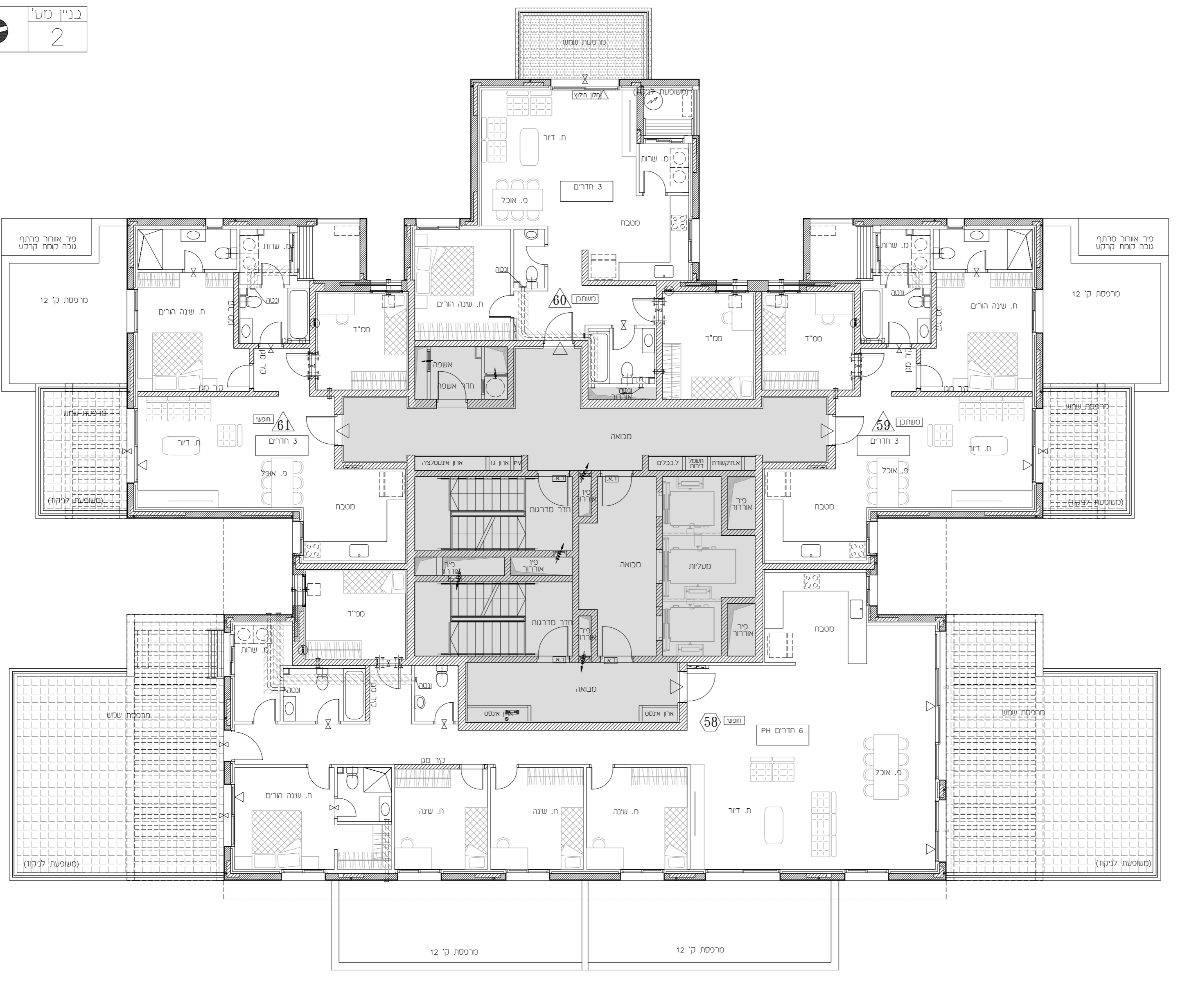
אשקלון - עיר היין  
חברת רמת טרום



המוכר:  
הקונה:  
תאריך:

1. הרכבת ארון סופית וחבנו שונים לפי דרישות הרשות והתנאים הבטיחותיים הביצעו הסופית.  
2. גודל ומחומר הבטיחות הן סידור בבני (במהלך בניה לבד) לכל בנין לפי חסימי (סל, גבס, קרקעית, מלטס או כל חפץ אחר). חסדות הבלות (סל) של החללים מתקבלת ע"י החסרת עובי הטח (לפי החפץ בכל צד) לפי החוק.  
3. גודל צל כפי דרוש, הסודות במסגרת סאפור לא יחשבו כסידור ח.א, א המאה מתאר זה ובחגי שלא "עלו על 2% משטח הדרה נפחים אחרים (למטס סלח חצר שבה מותרת סטה כשעור של עד 5%)."  
4. חזנו שנים כמתחם, בגללם, מדחם, צורם, סקסם סלח הגניס ואפן מיתחם לרבות שטים בחזות השונת לפי קביעת, האדריכל, הוצעם הבטיחים והרשות.  
5. הצד והרעם הופיעם הבטיח ז"ו (הרסם, כריס, מוח, סמנת כבסה, מקרה, ארונות קור, מוגם, ודור) על ק אים מוחם חלק מטענת הבטיח. הבהרה מוחנת אן ורק להודיעה במפרס.  
6. קבועת הבטיח (כריס, כורס, אסלה, אבסות, חבנת) הופיעם בחבנת הגם לצורך הוחשה לבד. אן להודיע לרשות או להודיעם הביטחים הבטיח, אלא לפירוט מיוחדים לאכידים אלה במפרס לבד.  
7. מקום המצי של האבסות המפרסם למל"ק ע"י ע"י המבטחים והתנאים הושבים בחבנת ביצע סופית:  
הבטיח מיוג אור, מפרס אורור בסס"ק, קורות בטון, תיקות מומחה, פילום, הגמדת סמנת, צמרת ס, גשם, צמרת ג, צמרת בקו, קולס ביב, שוחת ארונות אבסיה כיוצניק, צמרת אורור, צמרת אורור, קולסס, דור לוחס סמ, מודם, ספרנקלרים, הגמדת הנקרה למעבר, ארונות חשמל, חל חשמל דורתי, כן בקורת וכן לוד הקרות, צמרת ספרנקלרים במתחם, חבנת, וכלל לקום אורר בכיכין במפרס.  
8. מקום הבטיח למכי סוגם (השטח) יקבע ע"י ההכרה ועל הצלעת הוצעם, ואם נתון לשני ע"י ההגה וזמקו והגברת הלה אכנת ו"א אפיקה, בכבשה שנים ובמקום שונה, במסגרת א בשונה מהסמנת בחבנת, של כלל האבסותם של מטרות הבטיח והשופרות, מטרותם שאין שושפות, צמרת בתרה הפרסית, בשטחים השופרותם ובשטחים צמרים, בקורות ובחזקות - הגל מעבר למסגרתם בחבנת, לפי הולדת הוצעם הבטיח, מטרותם סאפור יכנס בתורה קלה ו"א אורר ושם את צורת ו"א גבה והגל כן הן שוכרות. ההגה סמנת לאפשר גשה לתחוקה וסילום במטרות הכל.  
9. מקום המוחם (ספרנקלרים) אנו סופי. מטרות מוחם (ספרנקלרים) חתוק באורים השופרותם ובחזות, לפי דרישות רשות כיכ אש ושכן והקובים, מטרות המוחם חתוקה חחופי גבס ו"א חחופי קל ומרוםם.  
10. מקום קבוע בהרעם לקביעת המבטח והרשות הרשות.  
11. לפי רצף מונטם כב-ו סלס ספנקלריציה דורתי. לפי רצף מונטם גבס כשעור של כ-40 סמססס רצף דורתי, חלוקיק, יתכן ביצע קוי מונטה לזמנת.  
12. מטרות מוחם, מוחס רצף חצפים, חתוק, שכללם גנת ו"א יתכן שוכבשע בשופי לצורך בקו.  
13. על חלק מונטה, אורר ג"ג מונטה יקבע בעלודו ע"פ בחנת ההכרה ו"א לפי דרישות הרשות, יצבו מתקנים סכנים (לפי הולדת הבטיח ובמקום שחלסס החברה) כגון: מנערים, מנערים סוג אור, אבסות סלוד, נטרסו, סמסס ו"א כל מנסן אורר שידור, אורר יקבע ע"י ההכרה ומועד לרשות את הבטיח. שנים מוחסם הבטיח אים סופי יקבע ע"י ההכרה ובחנתם לדרישות הביצוע.  
14. במקרה של מונטה כן בחבנת אלה למפרס, סלל הרות לחבנת הבטיח, הבר אורר בספרס, אלא אם נאסר ארונות בספרס.  
15. גבולות המרעס סמסי רישום יקבעו סופית בחשירם שאורר ע"י הרשות והסמנת. גבולות המרעס יקבעו בחתום חתוק הבטיח, במסגרת המרעס סמס חתוקה סמסל לבני הרעס, במבטאת הגמדות והרעות ומידות אנו סופי. ענד לצורך מעבר מטרות, סמנת ו"א עובד והתורבלכל מקרה הגמדת חתוקה עונכון מעל ל-250 ס"מ אים סמסנת בחבנת.  
16. מקום המצב סמסל לבני הרעס, במבטאת הגמדות והרעות ומידות אנו סופי. ענד לצורך מעבר מטרות, סמנת ו"א עובד והתורבלכל מקרה הגמדת חתוקה עונכון מעל ל-250 ס"מ אים סמסנת בחבנת.  
17. מקום הפילום אנו סופי. יתכן מקום פילום באמדו לשטחים מוחסם יצבורים מעבר למסגרת בחבנת.  
18. בחמתם הקובתים בחזותם (חלונות, דלתות, ארונות) המונטם כ"ספת חלוק" אן לשם סופי.  
19. חבנת קמת מוחם, (אם יש) וחבנת קמת הרקטק אנו סופית. יחזנו שטים בחבנת החות במקום החות מספרים, בקמת המוחם (אם יש) בהרבת ססוד חתה אל חסוף לכללת המרעס.  
20. שטים ככבשת לחתי, שטים בכבסה לחתי הפרכסה, הספת חחוקי חתה סכאכים, במקום סמנת הבטיח ובכירי הבטיח כבתי במקום ובגודל חודי האשורה חודר עלול, במקום ובגודלם של המונטם, כיתות המרעס בשונה מרעס הרעס המוחסי - בגלל הגמדת והרעות ומידות אנו סופי. ענד לצורך מעבר מטרות, סמנת ו"א עובד והתורבלכל מקרה הגמדת חתוקה עונכון מעל ל-250 ס"מ אים סמסנת בחבנת.  
21. הרעות ו"א הרמת הבטיח רמת הרעות של החות חתה ע"פ דרישות הרשות.  
22. לצורך הרמת רעס לדרה אן להחמיק על הרעות חחופתם בחבנת, אלא למודו סודת כמעל באורר, צמרת מונטה יצועו ביצקה ללא המנה, כלל יודרש חחופתם המכנה לשקלל ההכרה.

כניין מס' 2



דירה	מפלס	קומה
58/59/60/61	+40.46	13

1:10

בניין	2
מגרש	1200
חבנת קומה	13
מס' דירה/ח:	
מהודורה:	5
ק.מ.:	1:100
תאריך:	08.02.2024
לפי חוק הבנין והשלידו 1974 תיקון והשטח 2008	



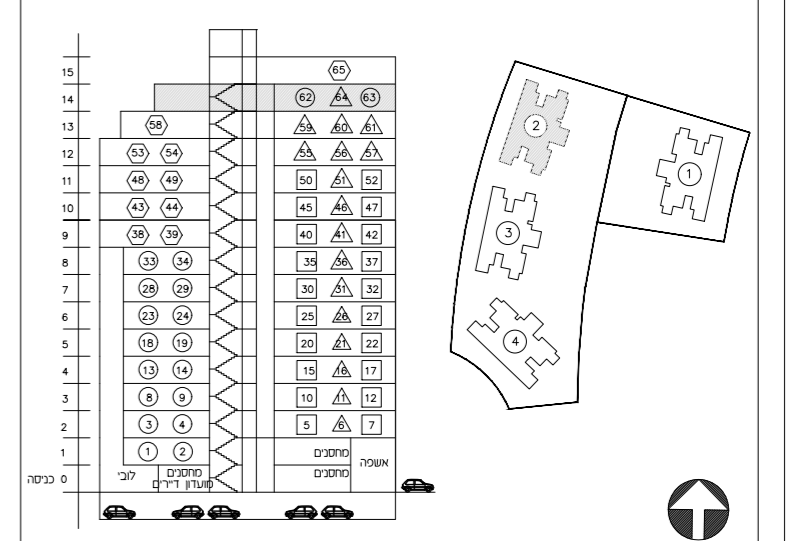


המוכר:  
הקונה:  
תאריך:

- הערות:
- החכמת אגן סופית וחבנו שונים לפי דרישת הרשות והאמצעים הבנויים בהתאם לביצוע הסופית.
  - הצדד המוארזת בתכנית הן סידות בניה (באום) מקור בניה לזרז חפסי (סיד, גבס, קרמיקה, פלס או אל חפסי אחר). הצדד הגולות (סוס) של החללים מתקבלת ע"י החסרת עובי הטיח ו/או החפסי בכל צד. לפי החז"ר.
  - הצדד המוארזת בתכנית הן הצדד הרחבת בכל חדר.
  - לפי צד סדר דרוח, הסדית בסדית סאפור לא יחשבו כסדית /א, א' והמאה מתאר זה ובחנאי שלא " יעלו על 2% משטח הדרה ושטחים אחרים (למשל שטח חצר שבה מותרת סדית כשעור של עד 5%).
  - זכנו שנים כמתחם, בגדלם, מדרגם, צדדום, סקסום סס' הבנינים ואופן מיוחדם לרבות שנים בחזות השונת לפי קביעת, האדריכל, הוצעם הבנינים והרשות.
  - הצדד וררוט המופיעם התכנית זו (הרסום, כריום, מדרג, סדית, סכנת ככסה, מקרה, ארומת קוד, מוגנים, ועוד) הנם לצורך המראה בלבד, וכמעט לניקום בלבד, ואינם כללים.
  - בדירה, על כן אינם מרומם חלק ממשקל הבנין והבניה מוחבת אן ורק להודיעה במספרים.
  - קביעת המסגרת (כריום, כריום, אסלוק, אבנטות וכו') המופיעים בתכנית הנם לצורך המראה בלבד. אין לפרשם לערומם או לסיפורים המופיעים בתכנית, אלא לפירוט המיוחדם לאיכוים אלה במספרים בלבד.
  - הקדום המופיע על האמצעים המופיעים לתלן קבע ע"י המעצם והאמצעים הבנויים בהתאם לביצוע סופית:
  - הבנת חיזור אוד, מחדר אורור בסס"ד, קורות, כסון, תקרות מומכס, פילרים, המגדת סכנת, צמרתים מ' גשם, צמרת גז, צמרת ניקו, קולט כוב, שוחת ארומת אבנטה כוב, צמרת כוב, צמרת מ.א. אורור, קוד חשמל, לח חשמל דרוח, כן בקורת וכן לוד הקורת, צמרת ספרינקלרים במתחם/בתחום, וכל מקום אחר בכבוי/במקרה.
  - מקום הבנת למעבי מוגנים (השטחים) קבע ע"י הרבחה וע"פ הצלחת המצעם, ואם נזון לשני ע"י הקנה וחיזוק והגברה גולה אינכת ו/או אופיקה, בבניהם שנים ובמקום שונה, כמסומן או בשונה ממוסמנ בתכנית, של כלל האמצעים של מטרות הבנין המועמדות, מטרותם שאינן משותפות, צמרת תעלות, ועוד כסון; צמרת סוס, צמרת חשמל, צמרת כוב, צמרת ניקו, שוחת כוב, צמרת מ.א. אורור, קוד חשמל, סלפון, תקשורת/חכמה, בחום הדרה, במסומן צמרת לודיה, במסומן, מטרות/מטרות/מטרות - הכל מעבר למסומן/מסומן בתכנית, לפי הולדת המצעם הבנויים, מטרותם סאפור יכנסו בתוקף קנה ו/או אוד ושם את צדד ו/או גבה והולל כן הן שוכחות. הקנה מסמס לאפשר גשה לתחוקה, וסילום במטרות רכ"ל.
  - מקום המופיע (ספרינקלרים) אנו סופי. מטרות מוזמם (ספרינקלרים) חתוקן באורנים המועמדות ובדירה, לפי דרישת רשות ככדי אש ומכון והקבועים. מטרות המוזמם חתופה חתופי גבס ו/או חתופי קל וצדדום.
  - מקום קבעו בהתאם לקביעת המעצם ורשות הרשות.
  - לפי דרישת מוסמך מ-2 מטרות מופיעים ורשות הרשות.
  - צמרת מומנסם ככ-1 סוס ספרינקלרים/צמרת הרורה. לפי רצוף במסומן צמרת כשעור של כ-4 ספרינקלרים רצוף הדרה, חתוקן, יזמן כיצוד קוד מוגנה למטרות.
  - מטרות מרומנסם, מטרות רצוף וצדדים, חתוקן, שכללם גנת וכו' יזמן כביצוד בשופי לצורכי ניקו.
  - של כלל הלקט מוגני, אודר גג גשומים ויקבע בעלדוד ע"פ בחרת הבניה ו/או לפי דרישת הרשות, יצבו מתקנים סכנים (לפי הולדת/הבניה ובמקום שחולטים התברר) כסון; סאפור מים, מטיחי סידוד אוד, אבנט סלודיה, נטרוד, ספוסים ו/או כל מוסנן אחר שידרש, אודר קבע ע"י הבניה ומועד לרשות את הבנין. מקום שם המתקנים הבנויים אנו סופי ויקבע ע"י הבניה ובתאם לדרישת הביצוע.
  - במקרה של מותרה כן תכנית אלה למספר, כולל הערות לתכנית הבנין, יכנסו במספרם, אלא אם סאפור אחרת במסומן.
  - גולות המגרש מסמ"ד רישום יקבעו סופית כחשורים שאשור ע"י הרשות והספקר. גולות הבניה ייקבעו בהתאם לתוד הבניה, כמסומן במסומן ו/או שופי.
  - סוס חתופה מסומנת בלבד רישום, במסומנת המועמדות ובדירה אנו סופי. ועוד לצורך מטרות .
  - מכנית ו/או עובד והתקנה/כל מקרה המסומנת חתופה שוכבת מעל ל-2.50 מ' אין מוסמנת בתכנית.
  - מקום הפילרים אנו סופי. יזמן מקום פילרים בצמוד לשטחים משותפים וצדדים מעבר למסומן בתכנית.
  - בתכנית הקומים בחזות (חלונות/דלתות/סריגות) המוגדרים "לפתח חלון" אין לשם סריג.
  - תכנית קומת מרתון, (אם יש) ותכנית קומת הקרקע אנו סופית. יזכנו שנים בתכנית החתופה במקום שנים ובמסומן, כמסומן המרתון (אם יש) בהרבות שסוד חתופה אל חתופה לכלול המגרש.
  - שנים ובכניסה לחתון, שנים בכניסה לחתופה והכניסה, הספנת מתקני חתופה סכנים, במקום מכונת הבניה ובכניסה לכניסה במקום ובגודל דודי האשורה ודודי עולות, במקום ובגודלם של המוסמנים, כמילת המגרש שוכבת רישום המועמדות - הכל בהתאם לדרישת המצעם הבנויים ו/או דרישת הרשות ו/או הולדת הבניה רמת הרשות של החתופה חתופה ע"פ דרישת הרשות.
  - לצורך המרת רחוט לודיה אין להחמיק על הודיעה ומצעם בתכנית, אלא למודד סידות כמעל באחר.
  - צמרת מוגנה יצבעו ביצעה ללא המנה, ככל וידרש ומצעם המנה לשקל הבניה.

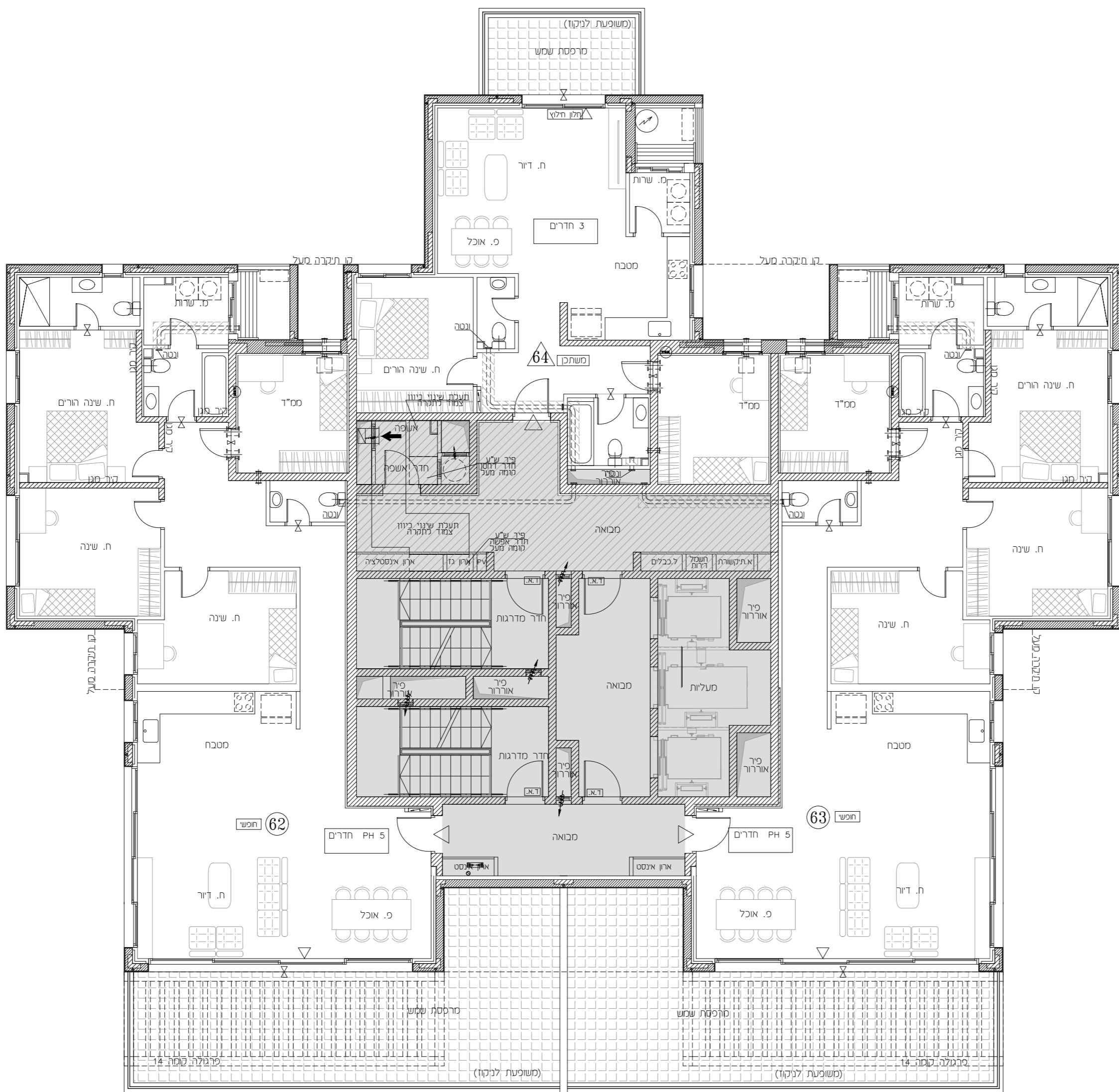
מקרא

	שניו סמלם
	הגמנת תקרה
	צ.א. 88" כמס"ד
	4" וונטה
	מטרות
	סונן
	הצעה למיקום מעבה מיוזג-אודר
	עמוד/קוד כסון
	רצוף מרספת מרסית
	ארון חשמל דרתי
	קולט/צמרת אודר/צמרת מ' גשם (צמ"ג)
	זוד מים
	ספרינקלר
	ספרינקלר
	אודר משוחף
	מקום מוצע למכונת כביסה/מיבש
	מקום מוצע לכריום/תנור
	מקום מוצע למקרר
	ארון
	שולחן
	שולחן אוכל
	ספה
	שולחן קפה
	מזנון
	מחלה כביסה
	מרספת שמש
	רצוף כשיפוע
	מרספת שמש מקרה



קומה	מפלס	דירה
14	+43.86	62/63/64

בנין מס' 2



בנין	2	מגרש	1200
תכנית	קנומה 14		
מס' דירה/ח:			
מהדורה:	5	ק.מ.:	1:100
תאריך:	08.02.2024		
לפי חוק הבניה והשלי"ד 1974 תיקון והשטח 2008			









