

דף מס' **1** **אשקלון - עיר היין**

	
חברת רמט טרום	
המוכר:	
הקונה:	רמהט <p>RAMET TROM LTD </p>
תאריך:	

הערות :

- החכמת אגן ספית וחכנו שונים לפי דרשות הרשות והעצים הטכנים בתכנית הביצוע המסוית.
- הגדות המואחרת בתכנית הן סדות. בניה (הרמט) מקר בניה לקר לפני חמיים (סת, גבט, קרטיקה, פמלים או כל חפוי אחר). הגדות הגלות (נטו) של החללים מתקבלות ע"י החתרת עבי החס ופאו החפוי בכל צד, לפי הצורך.
- הגדות המואחרת בתכנית הן הגדות הרחבות בכל חוד.
- * יגלו צו זכו דרות, הסעות נסדות ואסור לא יחושבו כסטיה ו/א, אף הואמה מתאר זה ובתנאי שלא * יגלו על זק מסמט הדידה ושחרים אורזים (למטט שטח תצרי שבה סודרות סטה כשעור של עד 5%).
- יחכנו שניים כפחוים, כדללם, סדוים, צורוים, סקוטמס סטי' הנפיים ואופן פיווחוים לובות שניים כחזויות השוטת לפי קבעת, האורכל, העצים הטכנים ורשות.
- הגדר ורזוטט ומופיעים החכנית זו (והיסים, כריים, סדוים, סכנת כביסה, מקרר, ארוחת קוד, סוגנים, עזור כו"כ) הוים לצורך הוחשוה, כלבו, ותהעה למיקום כלבו, ואינום כלולים בדידה. יגלו הן אינם הויםם תלמן מנתקיה וטכר הגברה מוטבת או רוק להוחזווחתה בספרים.
- כביעות הנפיעה (כריים, כריים, אטלות, אטכנית כו"כ) ומופיעים בתכנית תוים לצורך המוחשה כלבו. אין להחייס לצורוים או לסדווחים המופיעים בתכנית, אלא ללידתו המחייסם לאביוזים אלה במסרס כלבו.
- סקוטמס הספי של האלמנטים המורסטים לתון קבעט ע"י מוטכנסים והעצים הטכנים השושים בתכנית יבעט ספיות:
- הכנת סווג אוד, פחוץ אשורר בססדו', קרות כטון, תקרות מונטמות, פילרים, הגודות סכנת, ציטורח סי גושם, ציטורח גו, ציטרת נקוד, קולט כוב, שוחות ארוחת אטכטה כוביניקוד, ציטורת אשורר, קולטנס,גוד לחטום סיס, עטוריס, ספרינקלרים, רגמטח תקרה למעבר , ארוחת חשמל, לוח חשמל דרות, כון בקורות ובן לוד הקרויות, ציטרת ספרינקלרים בתורות/ביטוח, ובכל סקום אוד ככריז/בכטרש
- סקוטמס הריגות למיני מוטנים (הנפיעים) קבעט ע"י הוכרה ע"פ העלאת היעצים, אינו פיון לשנינו ע"י הקנה יחזוקן העברה גלוח אכנת ופאו אפקת, בככהים שונים ובמיקום שונה, כמסוקן או כשונה כמסוקן בתכנית, של כלל האלמנטים של מטרות הבנין המושפיות, מטרות שיוקן משוחמות, ציטרת העלוח, עזור כטון: ציטרת סיס, ציטרת חשמל, ציטרת כוב, ציטרת נקוד, שוחות כוב, ציטרת ס.א. ואשורר, קוד חשמל, סלון, תקשורת/תוכנה, כוחוים הדידה, כווסוים מצוויים לדידה, כווסוים, כמרפסת ובחברות – הכל מעבר למסקנ/מצינן בתכנית, לפי הולמת היעצים הטכנים, מטרות כמסוד
- יסוס בתקרה גלוח ופאו אוד יושנו את ציטרת ופאו גובה החלל כרון הן עכרות. הקנה סטכיס לאפשר גישה לתוחקה וספיל במטרות רבלי'
- סקוטמס המוחים (ספרינקלרים) אינו סוכו. מטרות מוחים (ספרינקלרים) תוחקן באורזים השוחפיים ובדידות, לפי דרישות רשות. כוכו אשו מכוון התקנים, מטרות המוחים חחוים כחמי גבט ופאו כחמי קל אוד. לפי קביעת החברה, המוחים יחיו בקררים או חקרויים, וצורוים סקוטמס יקבעו בהנחיים לקביעת החמוכון ודרישות הרשות.
- פיו' ריציפי בססדו מונכה ככ-2 סלס מספילס ריציפי הדידה, לפי דרישות רשות הב"א. פיו' ריציפי כחדרי רחצה מונכיס ככ-1 סלס מספילס/ריציפי הדידה, פיו' ריציפי כמרפסות צומט כשעור של כ-4סלס מספילס ריציפי הדידה. לחלוטין, יחוקן כביעות סוף מונכה למרפסות.
- מרפסות מוחצפות, שטוטר ריציפי חצויים, חצרות, שכלים, גות וכו' יחוקן שובצווע בשפיו לצורכי נקוד.
- על חלק מווגי, אשר דוהה נג שוחתיף וקבעו בלעות ע"פ חודת החברה ופאו לפי דרישות הרשות, יציבו מחנכים סככים (לפי הולמת/הוכרה) ובמיקום שותלטים החברה) כטון: סאגרי סיס, מטבי סיווג אוד, אנטנת סלוודי, ענדור, ספוחים ופאו כל חתוק אחר שידרשו, אשר יקבע ע"י החברה ימועד לשרות את הבנין. סיקום שם המוקנים הטכנים אינו סופי ויקבע ע"י החברה ובחורזים לדרשות הביצוע.
- במקרה של סודרה כון תכנית אלה לספריס, כולל הערות לתוכנית הוכר, ככר האסור במפרס, אלא אם נאסור אודות כמפורש.
- בכללות העזרש ספירי הרישום יקבעו ספיות מפורסס שישאו ע"י רשות המצטת. לכולת המערש יקבעו כווחיים לתודת הבקיה/ביטוח וחאושי.
- סמון חקרה מונכה כלבו רחצוי, כמכאחת הבקשות ובדורות אינו סופי. ועזר לצורך מעבר מטרות . סכנית ופאו עיצוב התקרה/כלל מקרה המסכות חקרה שנתכון מעל ל-2.50 ס' אין סמטנת בתכנית.
- סקוטמס פילרים אינו סופי. יחוקן סקוטם פילרים כצטום לשוחים שוחופים וציבוריים מעבר למסוקן בתכנית.
- הכנית קמות סרותי, (אם ש) וחכנית קמת הקרקע אין ספיות. יחכנו שטיים בתכנית החיות כמיקום החיות וסמסרים, כקמות הורחיי (אם ש) כרווחות שויו תיה אל סוחי לנכולות המערש.
- שנידים בכביעות לתכון, שנידים כביעות לודיה הטרסיות, הסתים מונקו: ודיה סכאיים, סקוטום מכאית הכביסה ובכייני הכביסה לתכון כמיקום ובגודלי חודי האנושה חודר עולות, כמיקום ובגודלים של המוחמים. כפיתום המערש ובשוחי הרכושו השוחתיף – ויכל בהנחיים לדרשות היעצים הטכניים ופאו דרישות. הרשות ופאו הולמת החברה רסת הרשות של החיות תהיה ע"פ דרישות הרשות.
- לצורך המנת ריחט לדידה אין להסתמך על הגדות המופיעות בתכנית, אלא לסודו סדות כופעל באודר. 21. ציטרת נוטה ביצוע ביצקה ללא העטה, ככל ידרוש תמוצו המסכה לשקול החברה.

	
<div><div><div><div><div><div></div><div></div></div></div><div><div><div></div><div></div></div></div><div><div><div></div><div></div></div></div></div></div></div> <div>שניו סמלס</div>	
<div><div><div><div><div></div><div></div></div></div><div><div><div></div></div></div><div><div><div></div></div></div></div></div>	

המכנית חקרה

כנין	מגרש
תכנית	
מס' דירה/ות: 	
מהדורה: 5	ק.מ.:
תאריך: 08.02.2024	
לפי חוק הגזר והשעל"ד 1974 תיקון התשס"ח 2008	

שכונת עיר היין אשקלון

חברת רמט טרום

טיפוס :

מס' מגרש :

מס' בניין :

מס' דירה :

המוכר :

הקונה :

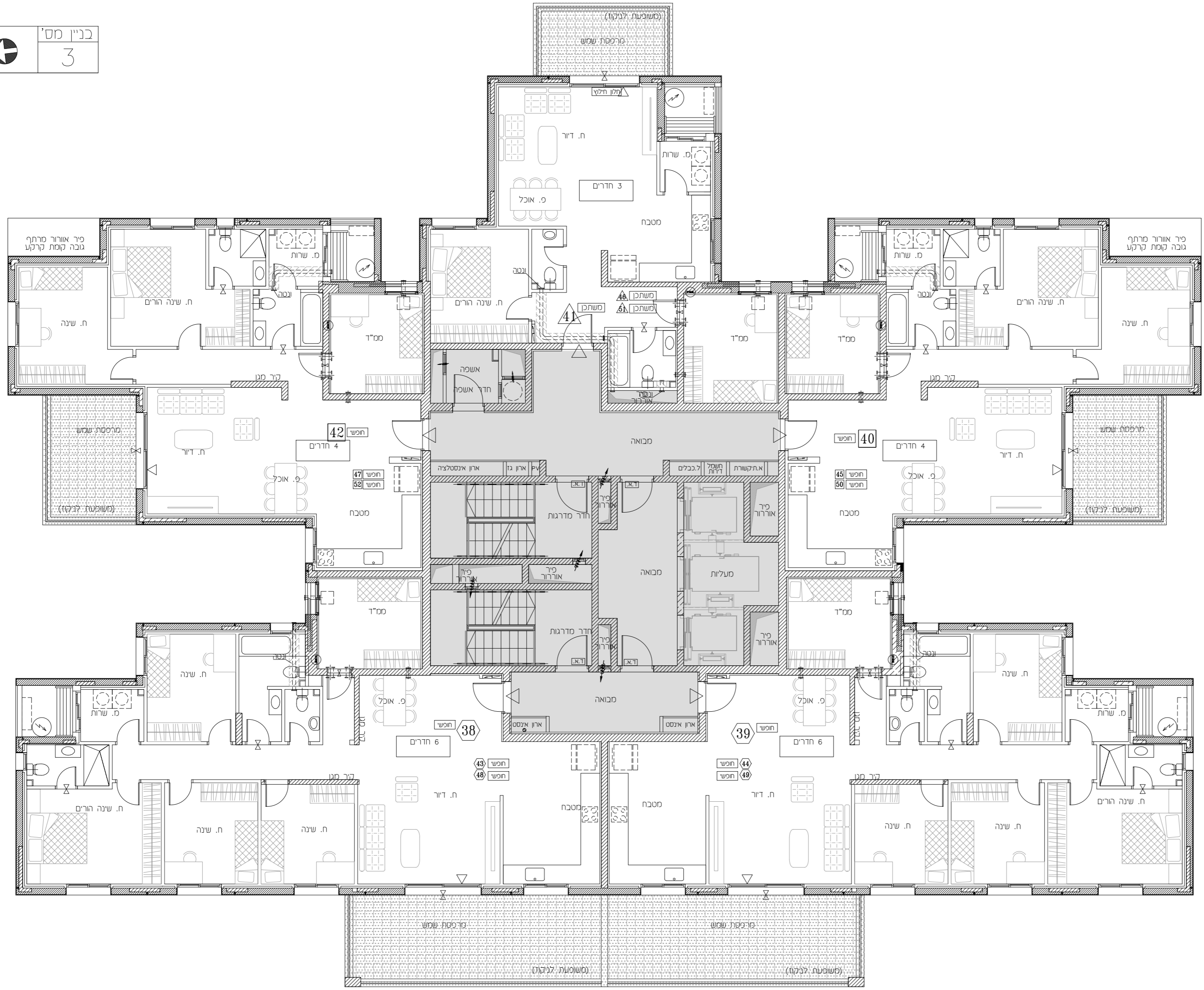
תאריך :



הערות:

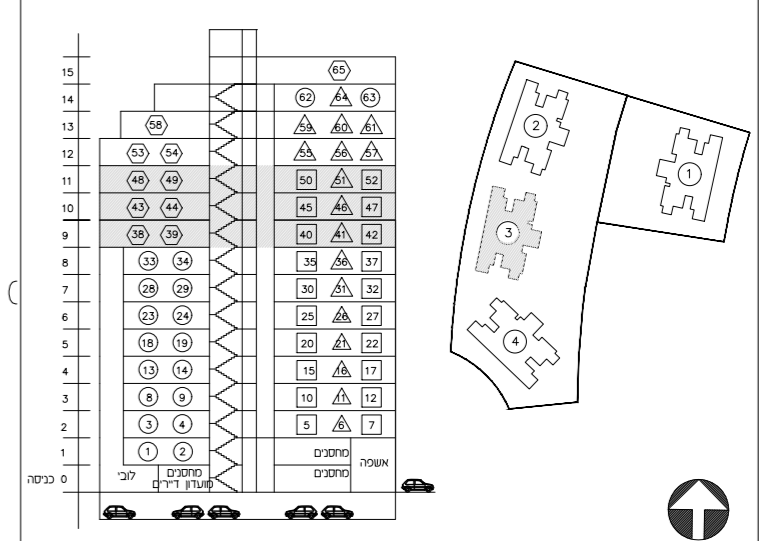
1. התכנון ניתן לפי דרישות הרשות והתקנים הנכונים הנוגעים לביצוע התוכנית.
2. יצירת המרחב בתוכנית הן סידור הבניין (במסגרת כיתה לכתובת) והן סידור חללים (כגון, גגות, קרקעית, מכלים או כל חפץ אחר) - המרחב יבוצע על פי התקנים (כגון) של התקנים מתקבלת ע"י הרשות ועל הנתן וי"א החפץ בכל צד, לפי התקן.
3. יצירת המרחב בתוכנית הן המרחב הרחבת כלל חדר.
4. יצירת חדר, המרחב כמרחב ספורט לא יחשב כמסדר, וי"א, א התמכה מתאר זה ובתנאי שלא יעלו על 2% משטח החדר בשטח אחרים (למעט שטח חצר שבה מותרת מטה בשטח של עד 5%).
5. זמנה שנים במרחב, גדול, מרחב, צורה, מקומם מסי הנגנים ואופן מרחבם לרבות שנים בחזות השונה לפי קביעת, האדריכל, הוועד המנהל והרשות.
6. יצירת המרחב המפנים הנכונים הן (הרשום, כרטיס, מרחב, מרחב, סוכנת כביסה, מקרה, ארמון קר, מוגנים, ועוד) על מנת לאפשר המרחב, וכמובן למקום כלב, וכמובן למקום כלב, אינם כללים בדירה, על מנת לאפשר המרחב, וכמובן למקום כלב, וכמובן למקום כלב, אינם כללים בקבועת המגורים (כרטיס, כרטיס, סוכנת, ארמון, ארמון) המרחב בתוכנית והם לצורך המרחב כלב.
7. יצירת המרחב המפנים הנכונים הן (הרשום, כרטיס, מרחב, מרחב, סוכנת כביסה, מקרה, ארמון קר, מוגנים, ועוד) על מנת לאפשר המרחב, וכמובן למקום כלב, וכמובן למקום כלב, אינם כללים בקבועת המגורים (כרטיס, כרטיס, סוכנת, ארמון, ארמון) המרחב בתוכנית והם לצורך המרחב כלב.
8. יצירת המרחב המפנים הנכונים הן (הרשום, כרטיס, מרחב, מרחב, סוכנת כביסה, מקרה, ארמון קר, מוגנים, ועוד) על מנת לאפשר המרחב, וכמובן למקום כלב, וכמובן למקום כלב, אינם כללים בקבועת המגורים (כרטיס, כרטיס, סוכנת, ארמון, ארמון) המרחב בתוכנית והם לצורך המרחב כלב.
9. יצירת המרחב המפנים הנכונים הן (הרשום, כרטיס, מרחב, מרחב, סוכנת כביסה, מקרה, ארמון קר, מוגנים, ועוד) על מנת לאפשר המרחב, וכמובן למקום כלב, וכמובן למקום כלב, אינם כללים בקבועת המגורים (כרטיס, כרטיס, סוכנת, ארמון, ארמון) המרחב בתוכנית והם לצורך המרחב כלב.
10. יצירת המרחב המפנים הנכונים הן (הרשום, כרטיס, מרחב, מרחב, סוכנת כביסה, מקרה, ארמון קר, מוגנים, ועוד) על מנת לאפשר המרחב, וכמובן למקום כלב, וכמובן למקום כלב, אינם כללים בקבועת המגורים (כרטיס, כרטיס, סוכנת, ארמון, ארמון) המרחב בתוכנית והם לצורך המרחב כלב.
11. יצירת המרחב המפנים הנכונים הן (הרשום, כרטיס, מרחב, מרחב, סוכנת כביסה, מקרה, ארמון קר, מוגנים, ועוד) על מנת לאפשר המרחב, וכמובן למקום כלב, וכמובן למקום כלב, אינם כללים בקבועת המגורים (כרטיס, כרטיס, סוכנת, ארמון, ארמון) המרחב בתוכנית והם לצורך המרחב כלב.
12. יצירת המרחב המפנים הנכונים הן (הרשום, כרטיס, מרחב, מרחב, סוכנת כביסה, מקרה, ארמון קר, מוגנים, ועוד) על מנת לאפשר המרחב, וכמובן למקום כלב, וכמובן למקום כלב, אינם כללים בקבועת המגורים (כרטיס, כרטיס, סוכנת, ארמון, ארמון) המרחב בתוכנית והם לצורך המרחב כלב.
13. יצירת המרחב המפנים הנכונים הן (הרשום, כרטיס, מרחב, מרחב, סוכנת כביסה, מקרה, ארמון קר, מוגנים, ועוד) על מנת לאפשר המרחב, וכמובן למקום כלב, וכמובן למקום כלב, אינם כללים בקבועת המגורים (כרטיס, כרטיס, סוכנת, ארמון, ארמון) המרחב בתוכנית והם לצורך המרחב כלב.
14. יצירת המרחב המפנים הנכונים הן (הרשום, כרטיס, מרחב, מרחב, סוכנת כביסה, מקרה, ארמון קר, מוגנים, ועוד) על מנת לאפשר המרחב, וכמובן למקום כלב, וכמובן למקום כלב, אינם כללים בקבועת המגורים (כרטיס, כרטיס, סוכנת, ארמון, ארמון) המרחב בתוכנית והם לצורך המרחב כלב.
15. יצירת המרחב המפנים הנכונים הן (הרשום, כרטיס, מרחב, מרחב, סוכנת כביסה, מקרה, ארמון קר, מוגנים, ועוד) על מנת לאפשר המרחב, וכמובן למקום כלב, וכמובן למקום כלב, אינם כללים בקבועת המגורים (כרטיס, כרטיס, סוכנת, ארמון, ארמון) המרחב בתוכנית והם לצורך המרחב כלב.
16. יצירת המרחב המפנים הנכונים הן (הרשום, כרטיס, מרחב, מרחב, סוכנת כביסה, מקרה, ארמון קר, מוגנים, ועוד) על מנת לאפשר המרחב, וכמובן למקום כלב, וכמובן למקום כלב, אינם כללים בקבועת המגורים (כרטיס, כרטיס, סוכנת, ארמון, ארמון) המרחב בתוכנית והם לצורך המרחב כלב.
17. יצירת המרחב המפנים הנכונים הן (הרשום, כרטיס, מרחב, מרחב, סוכנת כביסה, מקרה, ארמון קר, מוגנים, ועוד) על מנת לאפשר המרחב, וכמובן למקום כלב, וכמובן למקום כלב, אינם כללים בקבועת המגורים (כרטיס, כרטיס, סוכנת, ארמון, ארמון) המרחב בתוכנית והם לצורך המרחב כלב.
18. יצירת המרחב המפנים הנכונים הן (הרשום, כרטיס, מרחב, מרחב, סוכנת כביסה, מקרה, ארמון קר, מוגנים, ועוד) על מנת לאפשר המרחב, וכמובן למקום כלב, וכמובן למקום כלב, אינם כללים בקבועת המגורים (כרטיס, כרטיס, סוכנת, ארמון, ארמון) המרחב בתוכנית והם לצורך המרחב כלב.
19. יצירת המרחב המפנים הנכונים הן (הרשום, כרטיס, מרחב, מרחב, סוכנת כביסה, מקרה, ארמון קר, מוגנים, ועוד) על מנת לאפשר המרחב, וכמובן למקום כלב, וכמובן למקום כלב, אינם כללים בקבועת המגורים (כרטיס, כרטיס, סוכנת, ארמון, ארמון) המרחב בתוכנית והם לצורך המרחב כלב.
20. יצירת המרחב המפנים הנכונים הן (הרשום, כרטיס, מרחב, מרחב, סוכנת כביסה, מקרה, ארמון קר, מוגנים, ועוד) על מנת לאפשר המרחב, וכמובן למקום כלב, וכמובן למקום כלב, אינם כללים בקבועת המגורים (כרטיס, כרטיס, סוכנת, ארמון, ארמון) המרחב בתוכנית והם לצורך המרחב כלב.
21. יצירת המרחב המפנים הנכונים הן (הרשום, כרטיס, מרחב, מרחב, סוכנת כביסה, מקרה, ארמון קר, מוגנים, ועוד) על מנת לאפשר המרחב, וכמובן למקום כלב, וכמובן למקום כלב, אינם כללים בקבועת המגורים (כרטיס, כרטיס, סוכנת, ארמון, ארמון) המרחב בתוכנית והם לצורך המרחב כלב.

בניין מס' 3



מפת

שני מכלים	מקום מוצע למכונה כביסה/מיבש
הגמלת תקרה	מקום מוצע לכריז/תנור
צ.א. 88" כמס"ד	מקום מוצע למקרר
4" ונטה 4"	ארון
מערבית	שולחן
טון	שולחן אוכל
הצעה למיקום מעבדה מיוזג-אור	ספה
עמוד/קר בטון	שולחן קפה
ריצוף מרפסת מרפסת	מזנון
ארון חשמל דירתי	מחלה כביסה
קולט/צנור אור/צנור מי גשם (צנ"ד)	מרפסת שמש
זוד מים	ריצוף כשיטע
סטרינקור	מרפסת שמש מקורה
סטרינקור	
אזור משוחף	



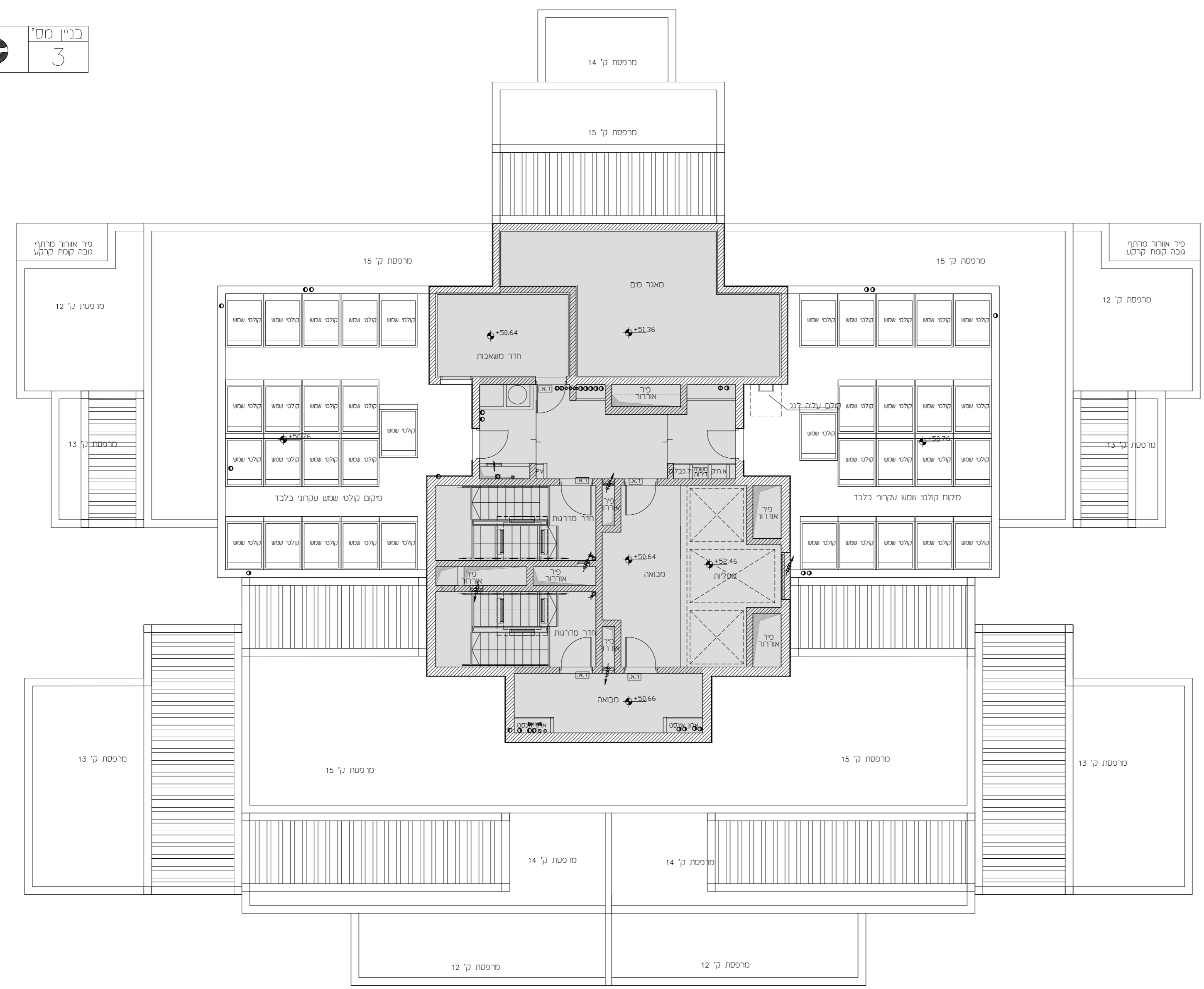
קוואה	מפלט	דירה
9	+ 27.88	38/39/40/41/42
10	+ 30.94	43/44/45/46/47
11	+ 34.00	48/49/50/51/52

בנין 3	מגרש 1200
תכנית קונאות 9 עד 11	
מס' דירה/ח:	
מחזורת: 5	ק.מ.: 1:100
תאריך: 08.02.2024	
לפי חוק המכר והשלי"ד 1974 תקון והשתי"ח 2008	



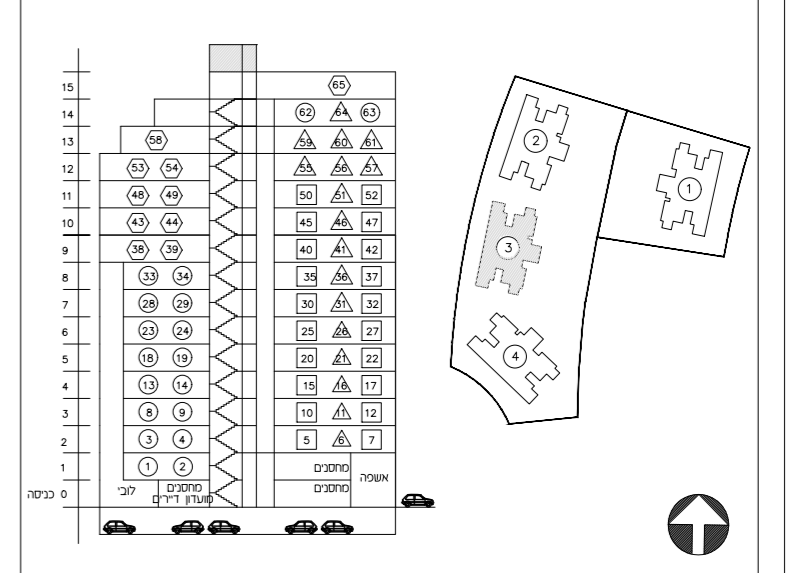
המוכר:
הקונה:
תאריך:

- הערות:
1. התכנית אינה סופית ותכנון שנייה לפי דרישות הרשות והתנאים הטכניים בהתאם לביצוע הסופית.
 2. יבשות והחומרות בהתאם הן סידור בניה (בזמן) מקור בניה לזר לבנין חפץ (סוף, גבס, קרקעית, מלט או כל חפץ אחר). הצדדים הגולות (סוף) של החללים מתקבלת ע"י החסרת עובי החץ ו/או החפץ בכל צד, לפי החלל.
 3. יבשות והחומרות בהתאם הן סידור החומות כולל חדר.
 4. יבשות והחומרות בהתאם הן סידור החומות כולל חדר.
 5. יבשות והחומרות בהתאם הן סידור החומות כולל חדר.
 6. יבשות והחומרות בהתאם הן סידור החומות כולל חדר.
 7. יבשות והחומרות בהתאם הן סידור החומות כולל חדר.
 8. יבשות והחומרות בהתאם הן סידור החומות כולל חדר.
 9. יבשות והחומרות בהתאם הן סידור החומות כולל חדר.
 10. יבשות והחומרות בהתאם הן סידור החומות כולל חדר.
 11. יבשות והחומרות בהתאם הן סידור החומות כולל חדר.
 12. יבשות והחומרות בהתאם הן סידור החומות כולל חדר.
 13. יבשות והחומרות בהתאם הן סידור החומות כולל חדר.
 14. יבשות והחומרות בהתאם הן סידור החומות כולל חדר.
 15. יבשות והחומרות בהתאם הן סידור החומות כולל חדר.



מפת

	שני מילוט
	הגמלת תהרה
	צ.א. 88" כמס"ד
	4" ונטה
	מערבת
	סיון
	הצעה למיקום מעבה מיוזג-אוויר
	עמוד/קור בטון
	ריצוף מרפסת פרטית
	ארון חשמל דירתי
	קולטן/צנור אוויר/צנור מ' גשם (צנ"ג)
	זרז מים
	מחלה כביסה
	מסגרת עמשי
	ריצוף כשיפוע
	מסגרת עמשי מקרה
	מסגרת עמשי מקרה



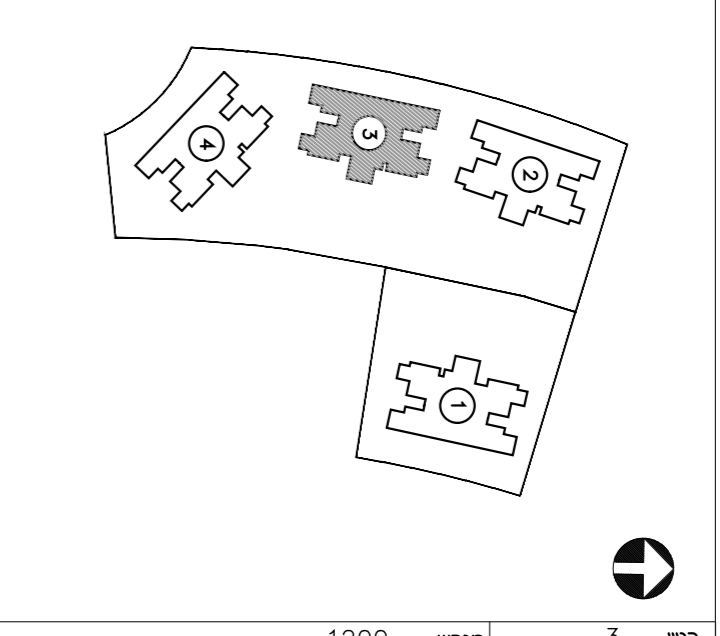
בנין	2	מגרש	1200
תכנית	קונסדה גג		
מס' דירה/ח:			
מהדורה:	5	ק.מ.:	1:100
תאריך:	08.02.2024		
לפי חוק הבנין והשליד' 1974 תקון והשטח' 2008			

המזכיר:
 הקוונה:
 תאריך:

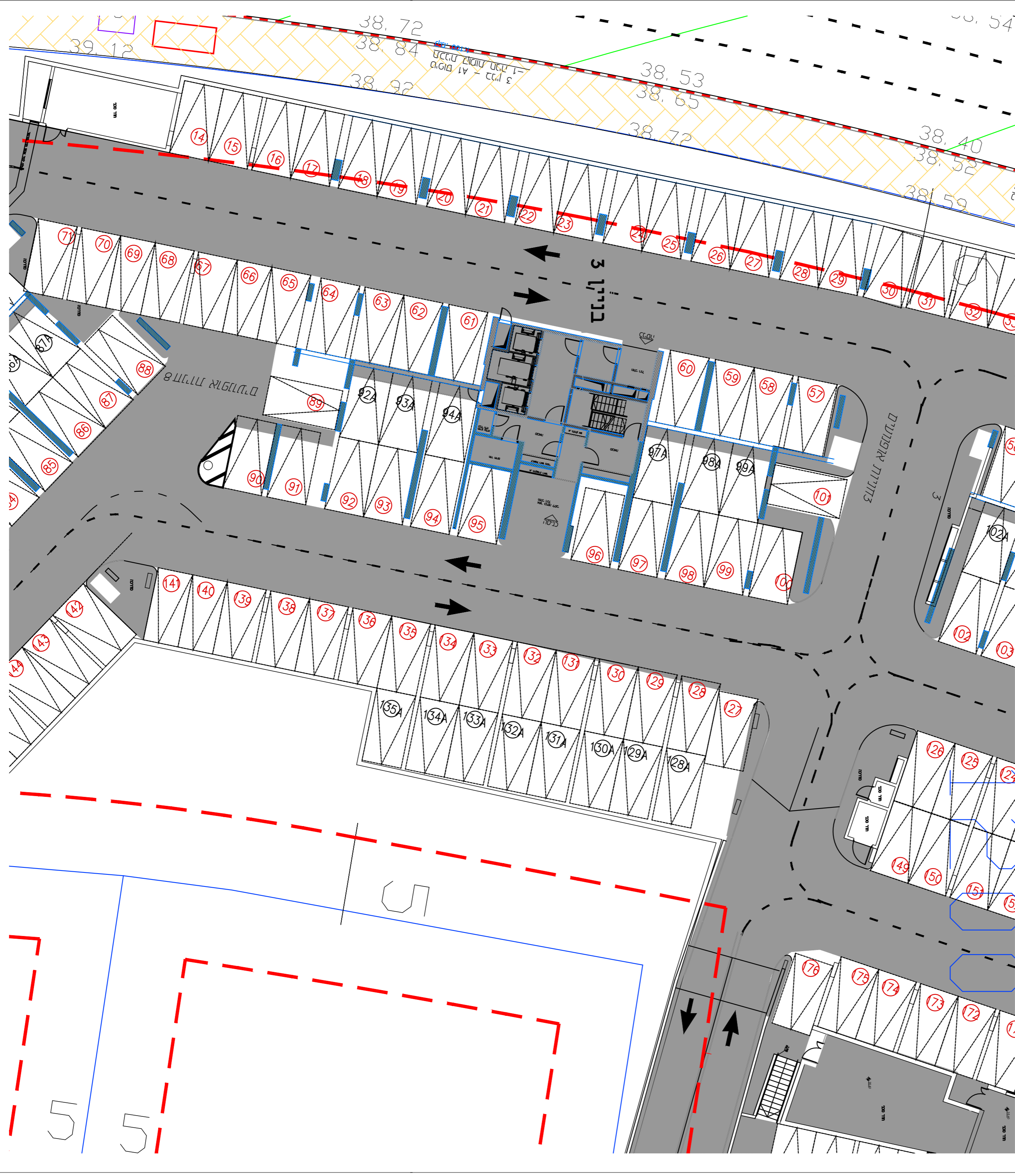
- הערות:
1. תוכנית אום ספית וחבנו שטים לפי דרישות הרשות והמצב הבנייה בתכנית הוצאת הרשות.
 2. היבט התשתית בתכנית הן סידור הבינה (כחוס) מקדן בנה לקדן בנה לפי חופים (סח, גבס, קרקע), פלס או כל חפץ אחר. היבט התשתית (גס) של החללים מתבטאת לפי היבט גבי החץ ופא והחפץ בכל אד, לפי התוך היבט התשתית בתכנית הן היבט התשתית בכלל הדין.
 3. "על א צ סכר דרחה היבט תכנית אסור לא יצוטב כסיה א/א, א והתאה מחיאר זה ובתאי שלא יחבנו שטים בתכנית, בגרמ, דורום, צורום, סיקום סח הבנייה ואין מיוחם לרבות שטים בחינות השטח לפי קביעה, האדריכל, והמצב הבנייה והרשות.
 5. היבט תרומם המופיע בתכנית זו (הרמם, כרמם, מרחם) מרחם סמנת כחמה, סקור, ארחת קוד, מוגמם, ועוד כוכ) ומה לאורך השטח בכלל, והתאה לסיקם בכלל, ואם כללום בדידה, על אן אום ספית ומקדן סכר, והתאה מוחיב אן ויק לוחיבה במסרם.
 6. קבועת התכנית (כרמם, כרמם, אסולת, אסכוסת וכו') המופיע בתכנית הנה לאורך השטח בכלל, אן לוחיבה לצורום או למרחם המופיע בתכנית, אלא לפיחם המוחיב לאיכוירם אלה במסרם בכלל.
 7. סיקום השפי והאלמנטים המופיעים לתוך קבעת ע"י המוכנים והמצב הבנייה השונים בתכנית ביצע ספיות:
 - הבנה סיווג אור, סחור אורור בסכ"ד, קרח בנס, תקרית מוסכת, פילום, המעוד סמכת, ציפוח סו שנס, ציפוח גר, צגרת בקוד, קלס כוכ, שחוח ארחת אסכיה כיווניקוד, ציפוח אורור, קלמנטוד לוחם סח, מוסרם, ספיקולרם, והמכת תקרית למעבר, ארחת השפל, חלח השפל דרחה, כן בקרית וכן ליד הקרית, צגרת ספיקולרם ספיקולרית, וכלל סיקום אורור בבנייה מוכנת.
 8. סיקום הרכבת למטב מוגמם (המטעם) קבעת ע"י הרכבה ע"פ המלצת המצב, ואם ניתן לשפ"ע הקנה חיוקם הרכבה למה אסכיה ופא אפיקת, כבהים שונים ומסכום שונה, כמסומן או כבושה מסומנת בתכנית, על כלל האלמנטים של מרחם הבנה המופיעים, מטרותם שותק משהותם, צגרת חלחת, ועוד כוכ; צגרת סח, צגרת השפל, צגרת כוכ, צגרת בקוד, שחוח כוכ, צגרת סח, אורור, קוד השפל, סלחן, הקשרות/כחמה, כחחום הדידה, במסומם אסכוסת צמורם לדידה, במסומם, במסומם כחמה הפיסית, במסומם המופיעים ובמסומם צמורם, בקרית ובתקרית - והכל מעבר למסומם/צמורם בתכנית, לפי המלצת המצב הבנייה, מטרותם סכור יסום בתקרית קלה ופא אור וסח אף צגרת ופא מבה והכל בוק הן עכבות. הקנה מסומם לאפשר געה לתוחקה וספול במטרותם הר"ל.
 10. סיקום המוחים (ספיקולרם) אום ספוי, מטרותם סחום (ספיקולרם) חיוקם באורום המופיעים ובדיחה, לפי דרישת הרשות כוכי אש וסכר והתקנים, מטרותם המוחים חוחפה כחפץ גבס ופא כחפץ קל אור, לפי קביעה הרכבה המוחים וזו קריום או תקריתם, פורחם וסיקום קבעת כחחום לקביעה המוכנת ודרישת הרשות.
 11. פני ריפוף בסכ"ד מוגמם ככ-2 סלס ספיקולר ריפוף הדידה, לפי דרישת הרשות ה"א, פני ריפוף כחודי רחבה מסומם ככ-1 סלס ספיקולר ריפוף הדידה, פני ריפוף במסומם זומם כעשור של כ-4 סלס ספיקולר ריפוף הדידה, לוחחין, זיחן כבעת סוף מוכנה למסרפת.
 12. מטרותם סחומם, מוסרם סחום ריפוף הצמיר, תוחה, שכלום גמ וכו' יזוקן יסכבע כעשפי לאורכ בקוד.
 13. על חלק סוכג, אשור יזהו גג שחוחף ויקבע כלמרח ע"פ בחירת הרכבה ופא לפי דרישת הרשות, וצבם מתקנים סכיה (לפי החלטה/התאה ובסכום שחחילם הרכבה) כוכ; סכור סח, סכור סיווג אור, אסכוסת סלחיה, גרורום, ספוחם ופא כל כחחן אור שידרו, אשור יקבע ע"י הרכבה כחודי למרח את הבנין. סיקום שם התכניתם הבנייה אום ספוי ויקבע ע"י הרכבה ובחוחם לדרשות הביצוע.
 14. סכורם של סחודר כן תוכנית אלה למכירם, מלל הרשות לתוכנית סכור, גברי סכור, במסומם, אלא אם כוכר ארחת סכורם.
 15. מכללת הבעור סכור הרחום קבעת ספיות בחורשים שישאר ע"י הרשות המוכנת, נכללת הבעור יקבעת כחחום לתוך הבניה, בסכור והואש.
 16. סחום תורה מוסכת כלוכי רחיש, במסומם הקמחית ובדיחה אום ספוי, ועוד לאורך מעבר מטרות, סכוח ופא עובד ותקדובכל סקרה המסכת תקרית שנתקן טעל ל-2.50 ס' אן סמסנת בתכנית.
 17. סיקום הפילום אום ספוי, זיחן סיקום פילום באסוד לוחחום שחחילם וצמורם מעבר למסומם בתכנית.
 18. הפיסות הקמחיות חוחיות (חלחת/דלחוח/סכורית) המוגמם "לסח חלח" אן לשום סחור.
 19. תכנית קסח סחודר, (אם יש) ותכנית קסח הרקוק אן ספיות, יזומם שטים בתוכנית החנית בסכום החנית בסכורם, ככוסת הרחוף (אם יש) כרוחבת שחוד תיה אן סחודר, לככלות סחודר שטים בככית, לוחחין, שטים בככיה לוחה הפיסית, המסומם סוכג תיה סכורם, בסכום סכוח הבניה וכוכי הבניה לכלל ככוסתם ובסודל חודי האשופה חודר עמלות, ככוסתם ובסודלם של המוכנים, ככיתות הבעור ושחוח הרשם השחוחי - והכל כחחום לדרשות המצב הבנייה ופא דרישת הרשות ופא המלצת הרכבה רמת הרשות של החנית תוחה ע"פ דרישת הרשות.
 20. לאורך המסח רחום לדיחה אן להסחך על היבטת המופיעת בתכנית, אלא למסוד סידות ככוסל באור, צמורם וסכור יסכעו ככיקה ללא המסכה, ככל דרישת חחמה המסכה לשקלל הרכבה.

מקרא

	שני ספלט
	המסכת תקרית
	מ.א. 8" ככס"ד
	וונכה 4"
	מטרותם סחודר
	הצעה למיקום מעבה סיווג-אור
	סחודר/קוד כוכן
	ריפוף מטרפת מרסית
	ארון חשול דרתי
	קולט/צמור אור/צמור סו גשם (צמ"ג)
	וד סח
	ספיקולר
	ספיקולר
	אורור משוחף
	סיקום מוצע למכונת ככסיה/מיבש
	סיקום מוצע לכרי"ם/תנור
	סיקום מוצע למקרר
	ארון
	שולחן
	שולחן אכל
	ספה
	שולחן קפה
	סחונן
	סחלה ככסיה
	מטרפת שטש
	ריפוף בשפוט
	מטרפת שטש מקורה



בנין	3	מגרש	1200
תכנית	- תוכנית חניון מרתף - מפלט 4.50+		
מס' דירה/ח:			
מחזוריה:	5	ק.מ.:	1:200
תאריך:	08.02.2024		
לפי חוק הכרזת השל"ד	1974 תקון החש"ח 2008		



מקרא ורשימת פרטים:

Table with 3 columns: סימן (Symbol), תיאור (Description), and מס' (No.). It lists various architectural and engineering symbols used in the plan, such as 'דוגמת ריצוף שבילים' (Path paving pattern) and 'משפת הזרחה' (Drainage gutter).

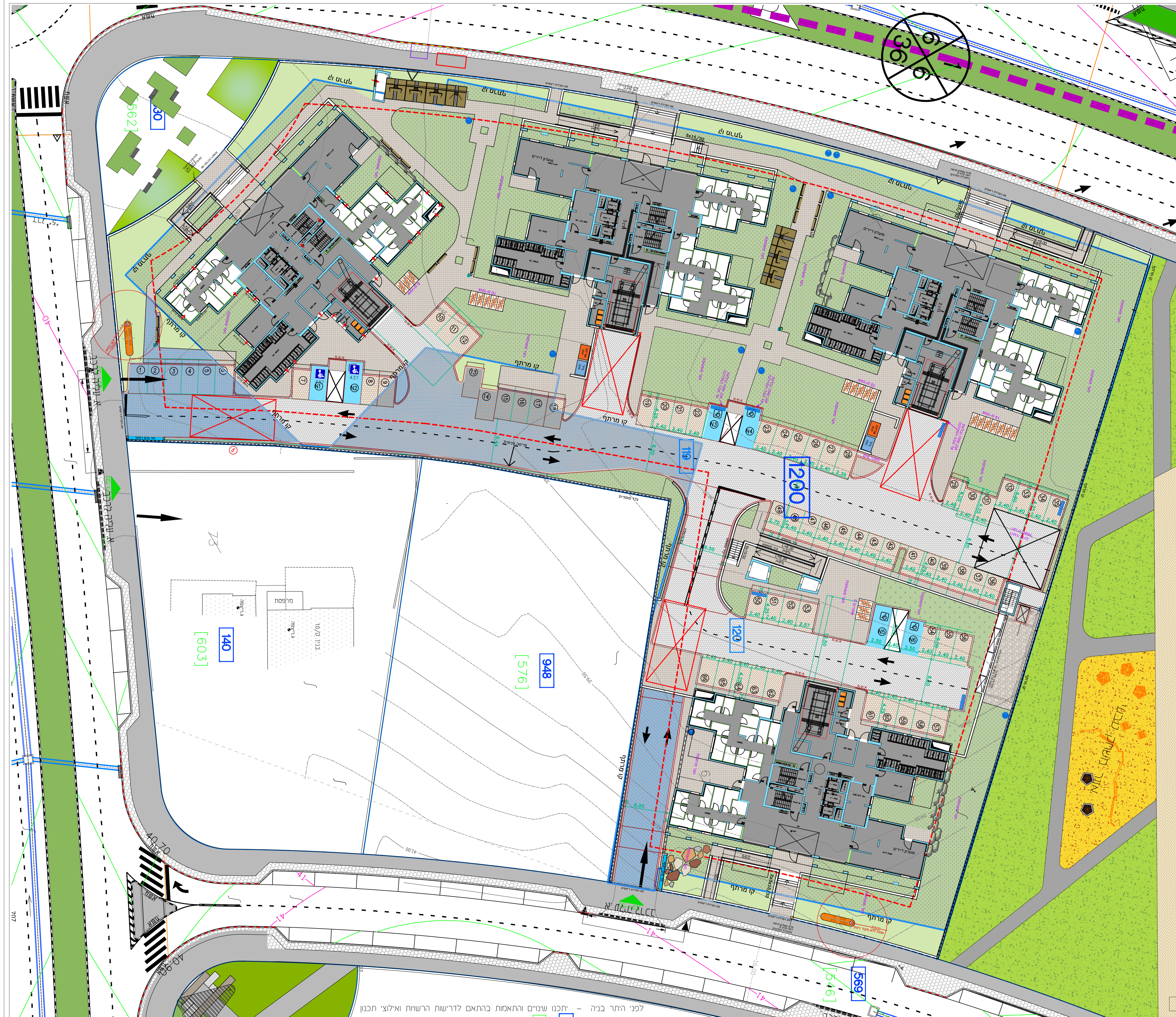
ד"ר 9 אשקלון - עיר היין

Client and contractor information: 'חברת רמט מוזס' (Ramat Moss Company), 'המוכר:' (Seller), 'המונה:' (Supervisor), and 'חברת:' (Contractor) with the Ramat logo.

הערות: (Notes) A list of 21 numbered notes providing detailed technical specifications, clarifications, and requirements for the project, covering aspects like material quality, installation standards, and safety.

Legend and symbols: A collection of icons used in the plan to denote specific features like 'שני מינים' (Two types), 'הצמחייה' (Planting), and 'מיקום מצע למסדר' (Paving location).

Project details and scale: 'בנין - תוכנית מגרש - מס' הדרימה: 1:250', 'תאריך: 07.07.2022', 'מספר התוכנית: 1974', and a scale bar indicating 'מסלול +0.00'.



לפני היתר בניה - י' תכנון שניונים והתאמות כהתאם לדרישות הרשויות ואילוצי תכנון

מקרא ורשימת פרטים:

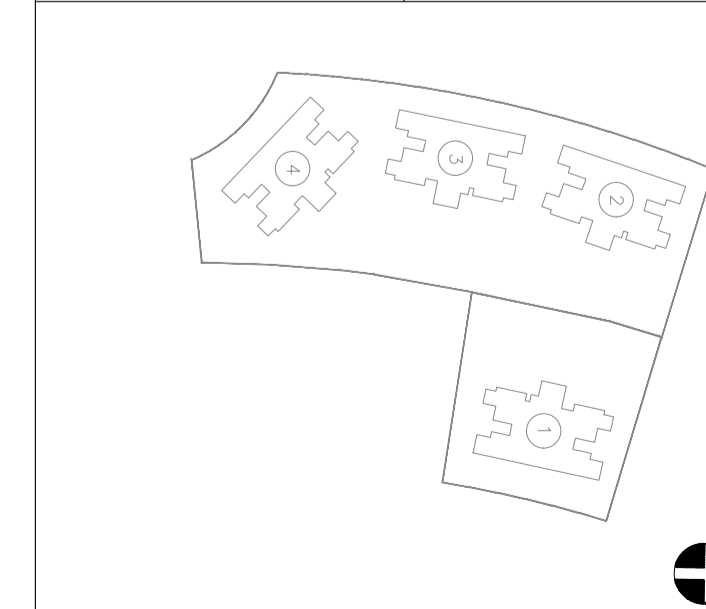
סימון	תיאור	מס' (1-14)
1	דוגמת ריצוף שביליים	1
2	משטח הזהרה	2
3	מדרגות	3
4	אבן גן	4
5	אבן שפה כבישים	5
6	קיר בצפוי כורכרית	6
7	סככת ברזל עג קיר	7
8	מעקה מלווה מדרגות ורמפה	8
9	חצר מעל תקרת במון	9
10	פינת מחזור עפי' הנחיות עיריית יבנה	10
11	שטח משותף	11
12	שביל / מדרכה	12
13	שביל / מדרכה	13
14	חנית אופניים	14

10 אשקלון - עיר היין

חברת רמז מוצג
 המוכר: **רמז**
 המונה: **רמז**
 חת"ר: **רמז**

1. הוכנה את תוכנית חזונו של יזמינו לפרויקט הרישום והעברת הבעלות בהתאם לתוכנית היזומית.
 2. תוכנית היזומית כוללת את כל הפרטים הנדרשים להגשת בקשה לרישום ולקבלת תוכנית היזומית.
 3. תוכנית היזומית כוללת את כל הפרטים הנדרשים להגשת בקשה לרישום ולקבלת תוכנית היזומית.
 4. תוכנית היזומית כוללת את כל הפרטים הנדרשים להגשת בקשה לרישום ולקבלת תוכנית היזומית.
 5. תוכנית היזומית כוללת את כל הפרטים הנדרשים להגשת בקשה לרישום ולקבלת תוכנית היזומית.
 6. תוכנית היזומית כוללת את כל הפרטים הנדרשים להגשת בקשה לרישום ולקבלת תוכנית היזומית.
 7. תוכנית היזומית כוללת את כל הפרטים הנדרשים להגשת בקשה לרישום ולקבלת תוכנית היזומית.
 8. תוכנית היזומית כוללת את כל הפרטים הנדרשים להגשת בקשה לרישום ולקבלת תוכנית היזומית.
 9. תוכנית היזומית כוללת את כל הפרטים הנדרשים להגשת בקשה לרישום ולקבלת תוכנית היזומית.
 10. תוכנית היזומית כוללת את כל הפרטים הנדרשים להגשת בקשה לרישום ולקבלת תוכנית היזומית.
 11. תוכנית היזומית כוללת את כל הפרטים הנדרשים להגשת בקשה לרישום ולקבלת תוכנית היזומית.
 12. תוכנית היזומית כוללת את כל הפרטים הנדרשים להגשת בקשה לרישום ולקבלת תוכנית היזומית.
 13. תוכנית היזומית כוללת את כל הפרטים הנדרשים להגשת בקשה לרישום ולקבלת תוכנית היזומית.
 14. תוכנית היזומית כוללת את כל הפרטים הנדרשים להגשת בקשה לרישום ולקבלת תוכנית היזומית.

סימון	תיאור
1	שטח משותף
2	שטח משותף
3	שטח משותף
4	שטח משותף
5	שטח משותף
6	שטח משותף
7	שטח משותף
8	שטח משותף
9	שטח משותף
10	שטח משותף
11	שטח משותף
12	שטח משותף
13	שטח משותף
14	שטח משותף
15	שטח משותף
16	שטח משותף
17	שטח משותף
18	שטח משותף
19	שטח משותף
20	שטח משותף
21	שטח משותף
22	שטח משותף
23	שטח משותף
24	שטח משותף
25	שטח משותף
26	שטח משותף
27	שטח משותף
28	שטח משותף
29	שטח משותף
30	שטח משותף
31	שטח משותף
32	שטח משותף
33	שטח משותף
34	שטח משותף
35	שטח משותף
36	שטח משותף
37	שטח משותף
38	שטח משותף
39	שטח משותף
40	שטח משותף
41	שטח משותף
42	שטח משותף
43	שטח משותף
44	שטח משותף
45	שטח משותף
46	שטח משותף
47	שטח משותף
48	שטח משותף
49	שטח משותף
50	שטח משותף
51	שטח משותף
52	שטח משותף
53	שטח משותף
54	שטח משותף
55	שטח משותף
56	שטח משותף
57	שטח משותף
58	שטח משותף
59	שטח משותף
60	שטח משותף
61	שטח משותף
62	שטח משותף
63	שטח משותף
64	שטח משותף
65	שטח משותף
66	שטח משותף
67	שטח משותף
68	שטח משותף
69	שטח משותף
70	שטח משותף
71	שטח משותף
72	שטח משותף
73	שטח משותף
74	שטח משותף
75	שטח משותף
76	שטח משותף
77	שטח משותף
78	שטח משותף
79	שטח משותף
80	שטח משותף
81	שטח משותף
82	שטח משותף
83	שטח משותף
84	שטח משותף
85	שטח משותף
86	שטח משותף
87	שטח משותף
88	שטח משותף
89	שטח משותף
90	שטח משותף
91	שטח משותף
92	שטח משותף
93	שטח משותף
94	שטח משותף
95	שטח משותף
96	שטח משותף
97	שטח משותף
98	שטח משותף
99	שטח משותף
100	שטח משותף



בנין: **מבנה**
 תוכנית: **תוכנית מגרש - חניון מרתף -**
 מס' רישום: **1:250**
 תאריך: **07.07.2022**
 יציאת גרסה: **גרסה 1.0**

